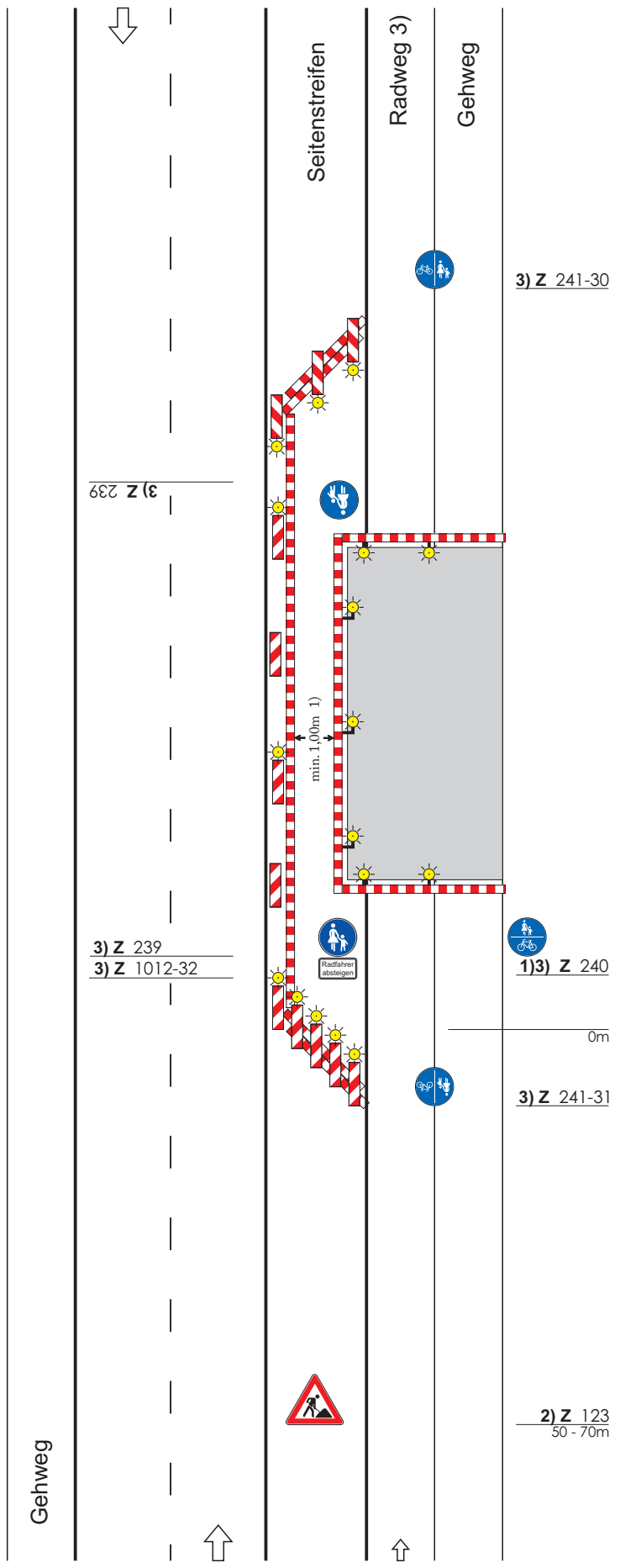


Regelplan B II / 9

Paralleler Geh- und Radweg
Notweg über Seitenstreifen

Ohne Einengung der Fahrbahn



3) Z 241-30

3) Z 239

3) Z 239
3) Z 1012-32

1)3) Z 240

3) Z 241-31

2) Z 123
50 - 70m

Querabspernung durch
Abspernschranken [Höhe 100 mm]
und ggf. Tastleisten zum Gehweg

Einseitige Warnleuchten in
max. 1 m Abstand

Längsabspernung durch
Abspernschranken [Höhe 100 mm]
und ggf. Tastleisten zum Gehweg

Doppelseitige Warnleuchten oder
Rundstrahler in max. 10 m Abstand

Abspernung zur Fahrbahn
durch Abspernschranken
[Höhe 100 mm] und Tastleisten
hinter doppelseitigen Leitbaken

Doppelseitige Warnleuchten
- über jeder Leitbake der
Querabspernung
- über jeder 2. Leitbake der
Längsabspernung

1) Bei min. 1,6 m kann gemeinsamer
Geh- und Radweg angeordnet
werden (Beschilderungs-
alternativen)

2) – bei geringer Verkehrsstärke:
30-50 m
– bei Richtungsfahrbahn:
70-100 m

3) Ohne Radweg: ohne Zeichen
239 bis 241

Maße in Metern

09.97



Verkehrs-Sicherungs-Service

Wasserburger Str. 4
84427 St. Wolfgang
Tel.: 08085/9302-0
Fax: 08085/9302-15
eMail: info@vss-verkehr.de