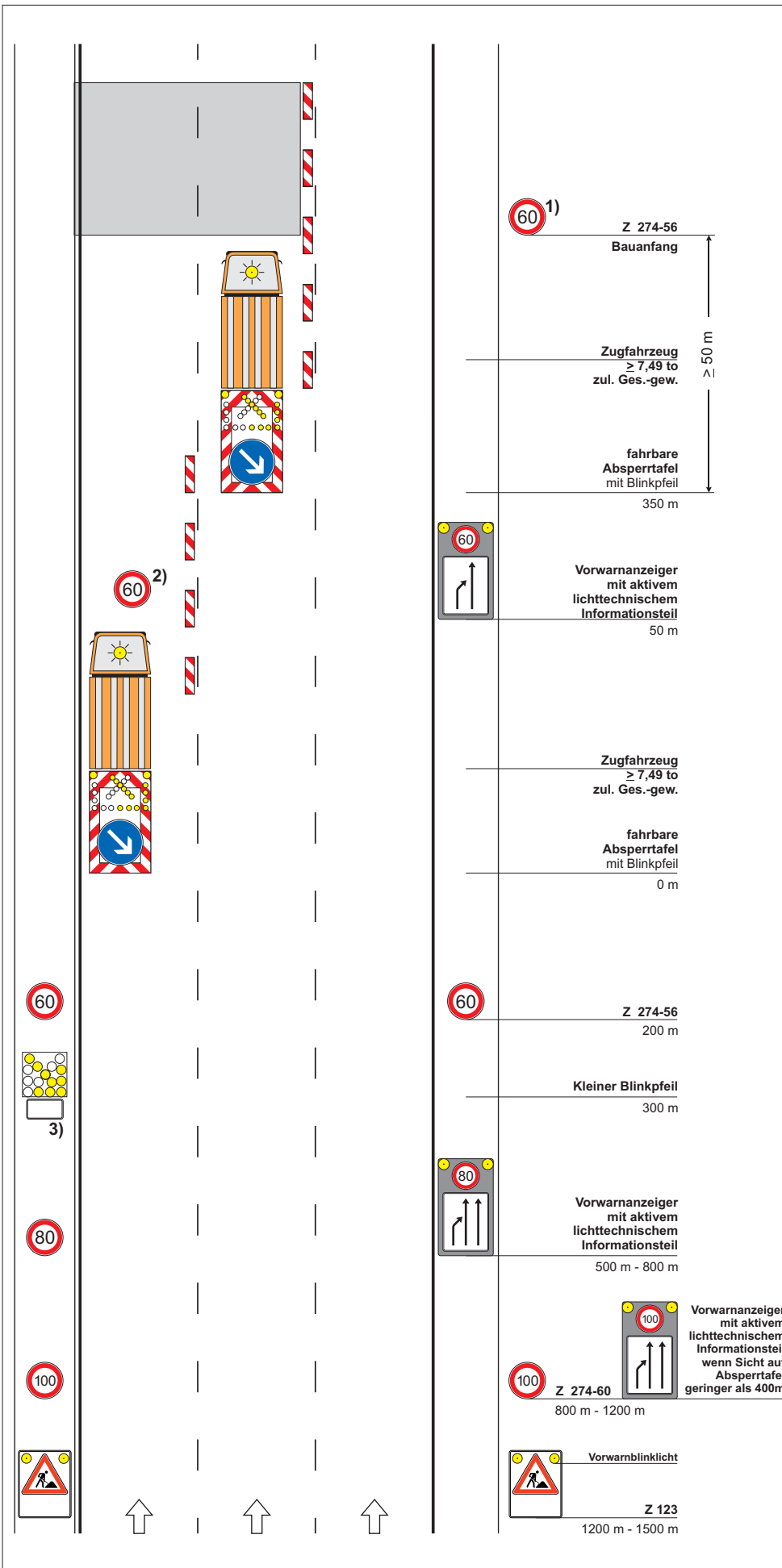


Regelplan D IV / 3

- Nachtbaustelle -

Arbeitsstelle von kürzerer Dauer bei Sperrung des mittleren und linken Fahrstreifens einer Richtungsfahrbahn



60¹⁾
Z 274-56
Bauanfang

Zugfahrzeug
≥ 7,49 to
zul. Ges.-gew.
50 m

fahrbare
Absperrtafel
mit Blinkpfeil
350 m

60
Vorwarnanzeiger
mit aktivem
lichttechnischem
Informationsteil
50 m

Zugfahrzeug
≥ 7,49 to
zul. Ges.-gew.

fahrbare
Absperrtafel
mit Blinkpfeil
0 m

60
Z 274-56
200 m

Kleiner Blinkpfeil
300 m

80
Vorwarnanzeiger
mit aktivem
lichttechnischem
Informationsteil
500 m - 800 m

100
Vorwarnanzeiger
mit aktivem
lichttechnischem
Informationsteil
wenn Sicht auf
Absperrtafel
geringer als 400m
Z 274-60
800 m - 1200 m

100
Vorwarnblinklicht
Z 123
1200 m - 1500 m

- 1) Wiederholen bei Arbeitsstellen über 2000 m Länge im Abstand von 1000 m
- 2) auch Vorwarnanzeiger möglich
- 3) Zusatz: in 300 m (entsprechend aktueller Vorgaben aus der StVO)

Maße in Metern 12.09



Verkehrs-Sicherungs-Service
Wasserburger Str. 4
84427 St. Wolfgang
Tel.: 08085/9302-0
Fax: 08085/9302-15
eMail: info@vss-verkehr.de