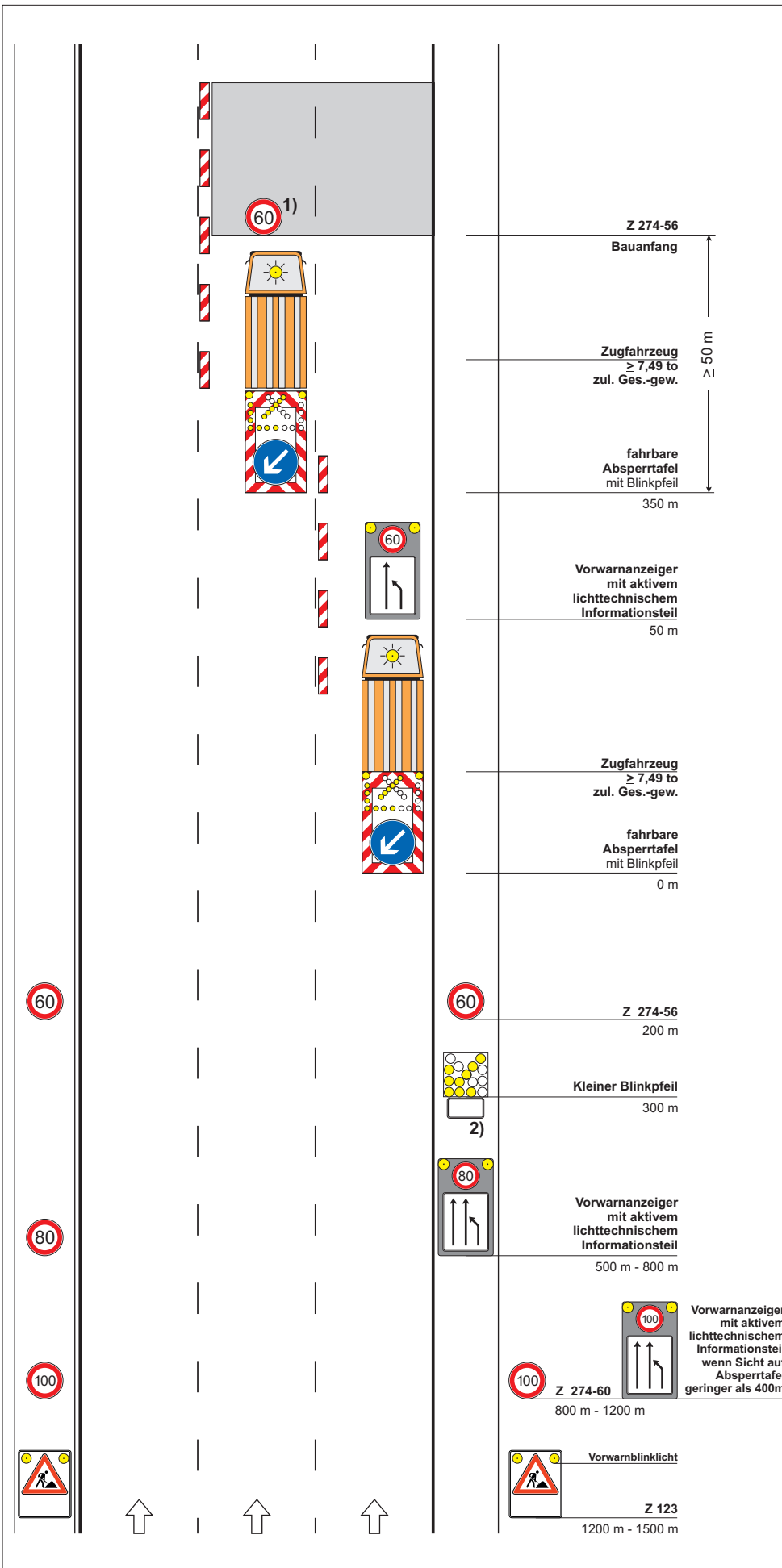


# Regelplan D IV / 2

- Nachtbaustelle -

Arbeitsstelle von kürzerer Dauer bei Sperrung des mittleren und rechten Fahrstreifens einer Richtungsfahrbahn



1) Wiederholen bei Arbeitsstellen über 2000 m Länge im Abstand von 1000 m

2) Zusatz: in 300 m (entsprechend aktueller Vorgaben aus der StVO)

Maße in Metern

12.09



**Verkehrs-Sicherungs-Service**

Wasserburger Str. 4  
84427 St. Wolfgang  
Tel.: 08085/9302-0  
Fax: 08085/9302-15  
eMail: info@vss-verkehr.de