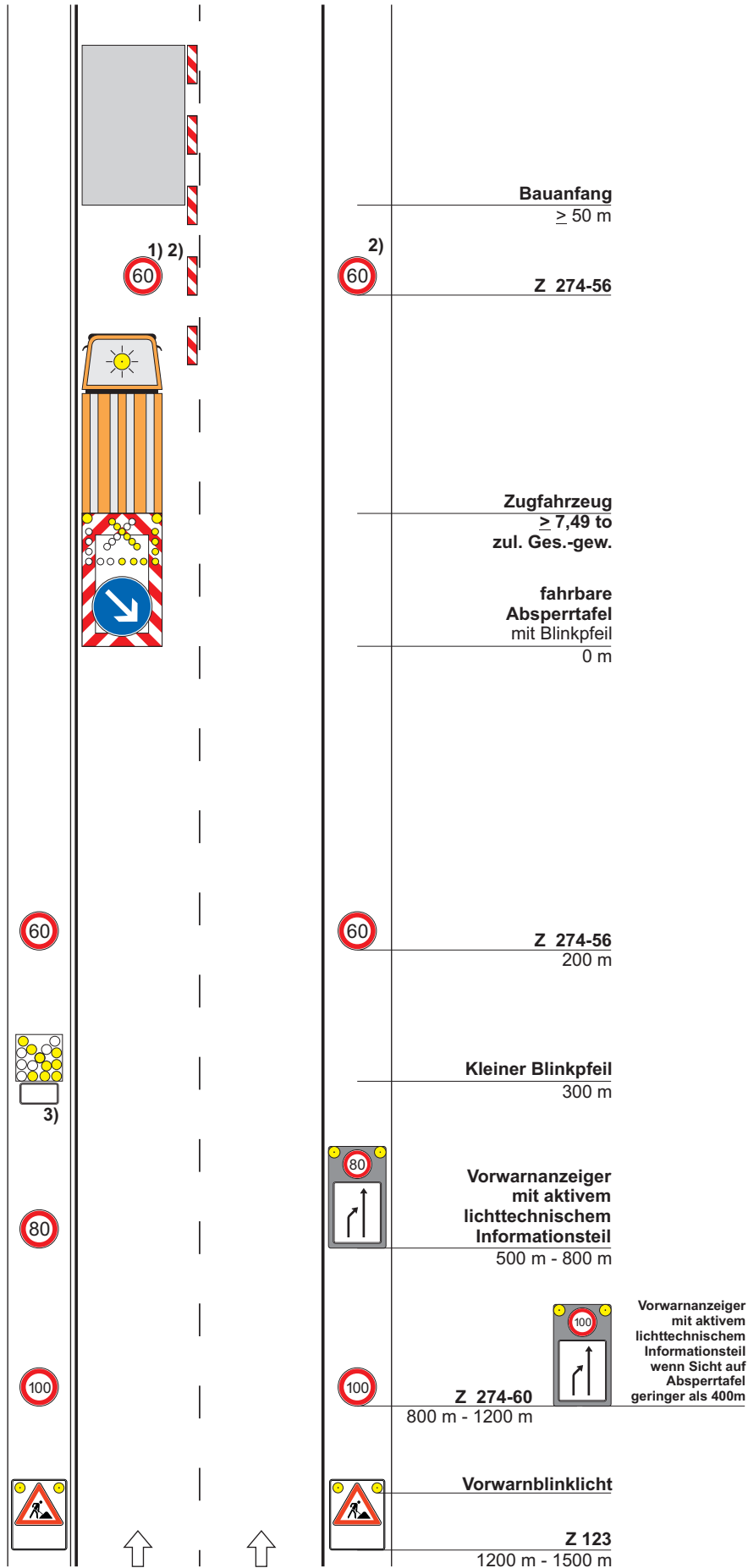


Regelplan D IV / 11

- Nachtbaustelle -

Arbeitsstelle von kürzerer Dauer
auf dem linken Fahrstreifen einer
Richtungsfahrbahn



- 1) kann bei 2-streifigen
Richtungsfahrbahnen entfallen
- 2) Wiederholen bei Arbeitsstellen
über 2000 m Länge im Abstand
von 1000 m
- 3) Zusatz: in 300 m (entsprechend
aktueller Vorgaben aus der StVO)

Maße in Metern 12.09



Verkehrs-Sicherungs-Service

Wasserburger Str. 4
84427 St. Wolfgang
Tel.: 08085/9302-0
Fax: 08085/9302-15
eMail: info@vss-verkehr.de