

Regelplan D III / 7

Arbeitsstelle von kürzerer Dauer
auf dem befestigten Seitenstreifen
einer Richtungsfahrbahn

Arbeitsfahrzeug / Arbeitsstelle

* ≥ 100 m falls ohne Zugfahrzeug
abgestellt
 ≥ 20 m in Rampen

Leitkegel [Höhe 0,75 m]
empfohlen (wenn Abstand > 50 m:
Leitkegel erforderlich)
(können bei beweglicher Arbeits-
stelle entfallen)

Fahrbare **Absperrtafel** mit
Blinkkreuz

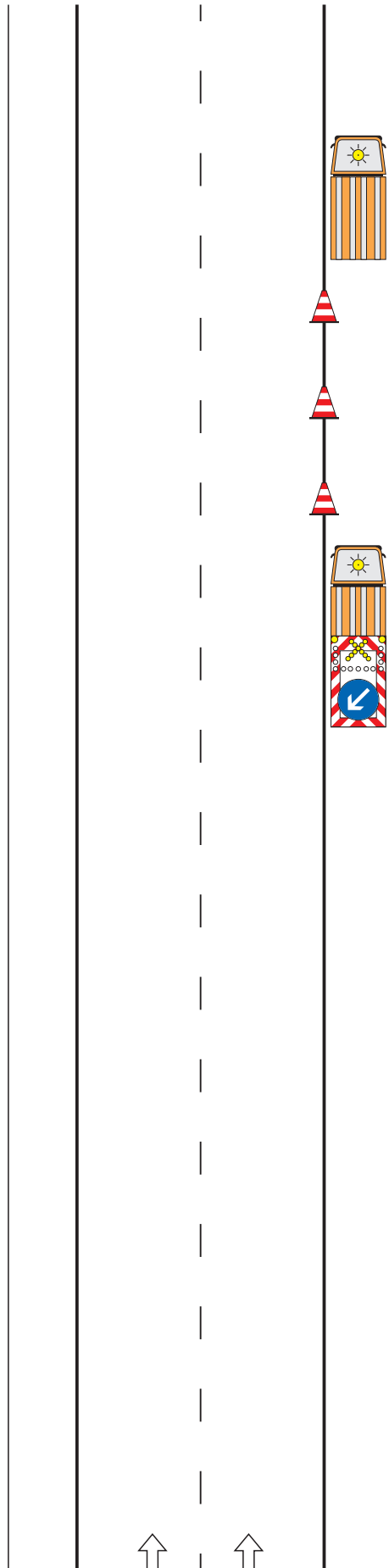
Maße in Metern

09.97



Verkehrs-Sicherungs-Service

Wasserburger Str. 4
84427 St. Wolfgang
Tel.: 08085/9302-0
Fax: 08085/9302-15
eMail: info@vss-verkehr.de



50m*

0m