

# Regelplan D III / 6

**Arbeitsstelle von kürzerer Dauer bei Sperrung des mittleren und linken Fahrstreifens einer Richtungsfahrbahn  
Sichtweite < 800 m**

Bei Arbeitsstelle auf dem mittleren und linken Fahrstreifen analog

### Arbeitsfahrzeug/Arbeitsstelle

\*  $\geq 100$  m falls ohne Zugfahrzeug abgestellt

$\geq 20$  m in Rampen

**Leitkegel** [Höhe 0,75 m] empfohlen  
Abstand max. 10 m

**Fahrbare Absperrtafel** mit  
Blinkpfeil

**Leitkegel** [Höhe 0,75 m] links empfohlen

**Aufnehmbare Markierung**, dichte  
Reihe von Leitkegeln oder  
Leitschwelle

**Vorwarntafel** gemäß Teil A,  
Bild A-6 [rechts]

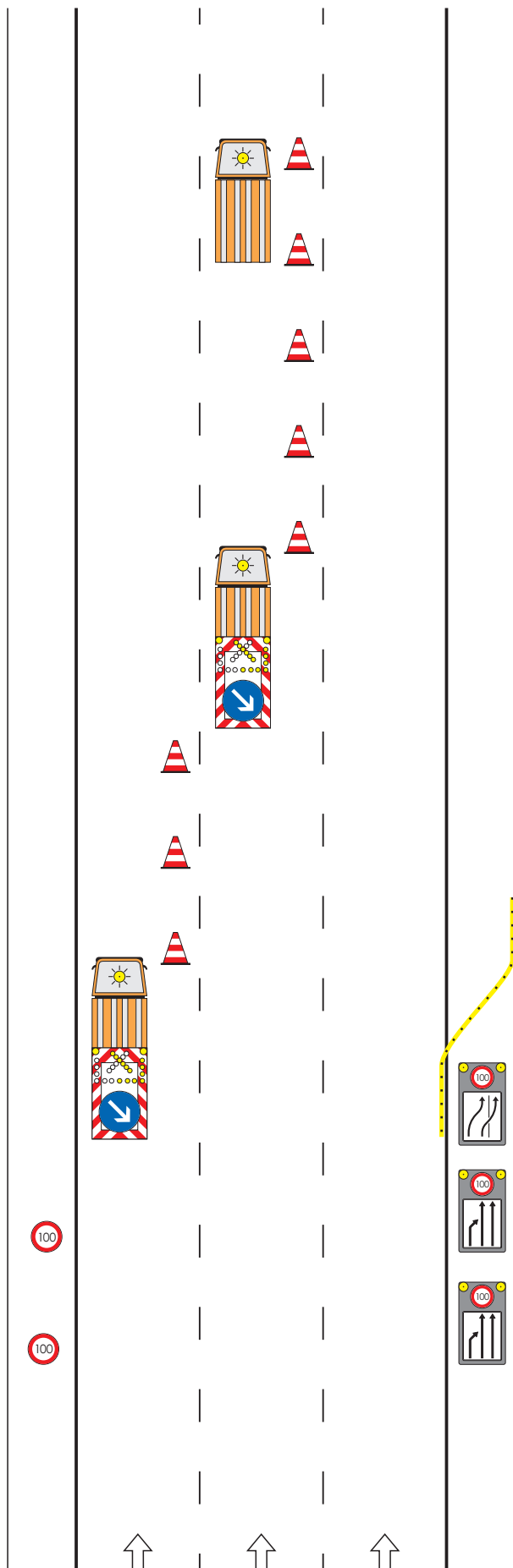
**Fahrbare Absperrtafel** mit  
Blinkpfeil

1) Vorwarntafel

2) ggf. Weitere Vorwarntafel, wenn  
Sicht auf Vorwarntafel geringer  
als 400 m

Maße in Metern

09.97



50m \*

0m

100m

Z 274-60

Z 511-26  
200m

2) Z 274-60

Z 531-21  
300-600m

1) Z 274-60

Z 531-21  
600 - 1000m



**Verkehrs-Sicherungs-Service**

Wasserburger Str. 4  
84427 St. Wolfgang  
Tel.: 08085/9302-0  
Fax: 08085/9302-15  
eMail: info@vss-verkehr.de