

Regelplan D III / 4

Arbeitsstelle von kürzerer Dauer
auf dem inneren Fahrstreifen
einer Richtungsfahrbahn
Zweistreifige Verkehrsführung
unter Einbeziehung des Stand-
streifens

Arbeitsfahrzeug/Arbeitsstelle

* ≥ 100 m falls ohne Zugfahrzeug
abgestellt
 ≥ 20 m in Rampen

Leitkegel [Höhe 0,75 m] empfohlen
Abstand max. 10 m

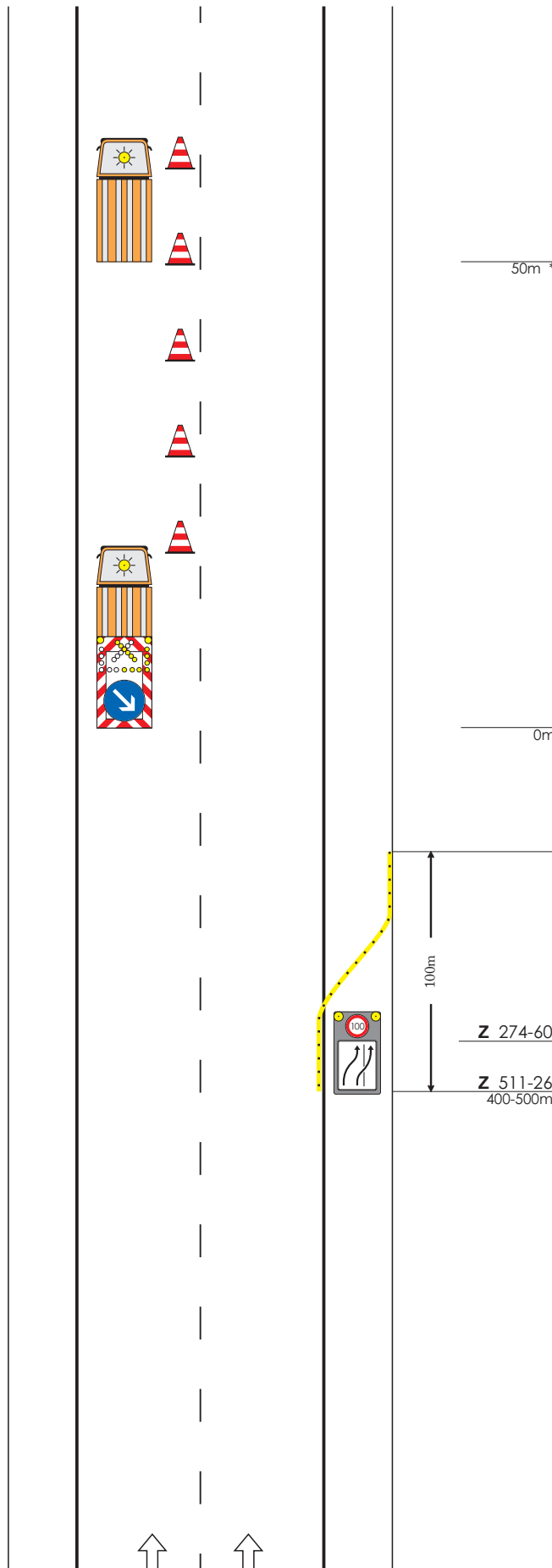
Fahrbare Absperrtafel mit Blinkpfeil

Aufnehmbare Markierung,
dichte Reihe von Leitkegeln
oder Leitschwelle

Vorwarntafel gemäß Teil A,
Bild A-6 [rechts]

Maße in Metern

09.97



Verkehrs-Sicherungs-Service

Wasserburger Str. 4
84427 St. Wolfgang
Tel.: 08085/9302-0
Fax: 08085/9302-15
eMail: info@vss-verkehr.de