

## Regelplan D III /2a

**Arbeitsstelle von kürzerer Dauer  
auf dem äußeren Fahrstreifen  
einer Richtungsfahrbahn  
Sichtweite < 800 m - 400 m  
Sicherung nur mit Vorwarntafel**

Bei Arbeitsstelle auf dem inneren  
Fahrstreifen analog oder gemäß  
Regelplänen D III / 3a bzw. 3b

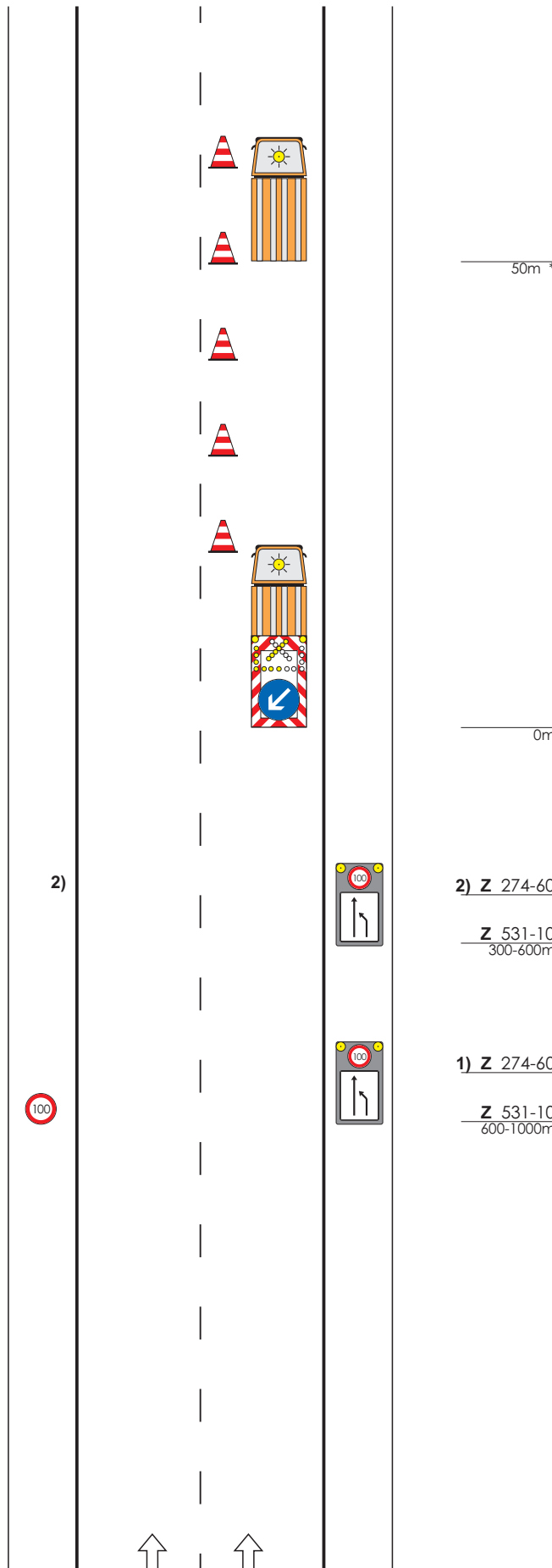
### Arbeitsfahrzeug/Arbeitsstelle

\*  $\geq 100$  m falls ohne Zugfahrzeug  
abgestellt

$\geq 20$  m in Rampen

**Leitkegel** [Höhe 0,75 m] empfohlen  
Abstand max. 10 m  
(können bei beweglichen Arbeits-  
stellen entfallen)

### Fahrbare Absperrtafel mit Blinkpfeil



2) **Z 274-60**

**Z 531-10**  
300-600m

1) **Z 274-60**

**Z 531-10**  
600-1000m

2) ggf. Weitere Vorwarntafel, wenn  
Sicht auf Absperrtafel geringer  
als 400 m  
zusätzlich Zeichen 274 (100 km/h)  
bei 300 - 600 m empfohlen

1) Vorwarntafel

Bei beweglichen Arbeitsstellen  
können Leitkegel entfallen

Maße in Metern

01.99



**Verkehrs-Sicherungs-Service**

Wasserburger Str. 4  
84427 St. Wolfgang  
Tel.: 08085/9302-0  
Fax: 08085/9302-15  
eMail: info@vss-verkehr.de