

Regelplan D III / 1

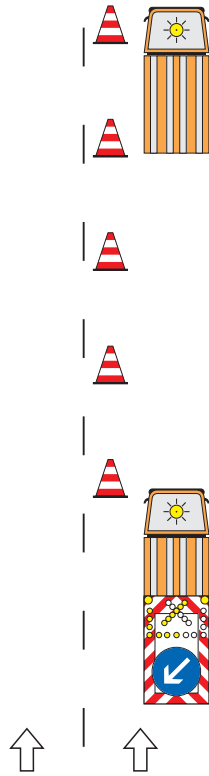
Arbeitsstelle von kürzerer Dauer
auf einem Fahrstreifen einer
Richtungsfahrbahn
Sichtweite > 800 m und ständige
Geschwindigkeitsbegrenzung
≤ 120 km/h

Arbeitsfahrzeug / Arbeitsstelle

* ≥ 100 m falls ohne Zugfahrzeug
abgestellt
≥ 20m in Rampen

Leitkegel [Höhe 0,75 m] empfohlen
Abstand max. 10 m
(können bei beweglichen Arbeits-
stellen entfallen)

Fahrbare Absperrtafel mit
Blinkpfeil



50m *

0m

Arbeitsfahrzeug / Arbeitsstelle

* ≥ 100 m falls ohne Zugfahrzeug
abgestellt
≥ 20m in Rampen

Leitkegel [Höhe 0,75 m] empfohlen
Abstand max. 10 m
(können bei beweglichen Arbeits-
stellen entfallen)

Fahrbare Absperrtafel mit
Blinkpfeil



50m *

0m

Maße in Metern

09.97



Verkehrs-Sicherungs-Service

Wasserburger Str. 4
84427 St. Wolfgang
Tel.: 08085/9302-0
Fax: 08085/9302-15
eMail: info@vss-verkehr.de