

Regelplan D I / 10

Verkehrsführung an Anschlußstellen

Verkehrsführung 2n + 1 Regelfall °)

↑ Anschluß an Regelplan D I / 3

°) in Ausnahmefällen, bei denen weder eine Beschleunigungsspur eingerichtet oder erhalten werden kann, noch die Anschlußstelle gesperrt werden kann, analog Regelplan D I / 9

Längsabspernung durch
Leitbaken *)
Abstand max. 20 m

- 1) Standort der Zeichen örtlich festlegen
 - 2) Im Sichtbereich des einfahrenden Verkehrs auf den fließenden Verkehr Anordnung von Leitschwellen
 - 3) Blockung 1,5 / 1,5 m, B = 0,3m aus gelber Markierung
 - 4) Wiederholen bei Arbeitsstellen über 2000 m Länge jeweils im Abstand von 1000 m bezogen auf die letzte Position vor der Arbeitsstelle
 - 5) evtl. zusätzlich, sofern aus Sichtgründen erforderlich
 - 6) Zur Verdeutlichung der Ausfahrt Anordnung von Leitschwellen
- Einseitige Leitbaken mit einseitigen Warnleuchten links neben der Ausfahrtspur
- 7) Zusatzbeschilderung (weiß / schwarz)
[wahlweise 40 km/h]

*) können mit Warnleuchten versehen werden

↓ Anschluß an Regelplan D I / 3

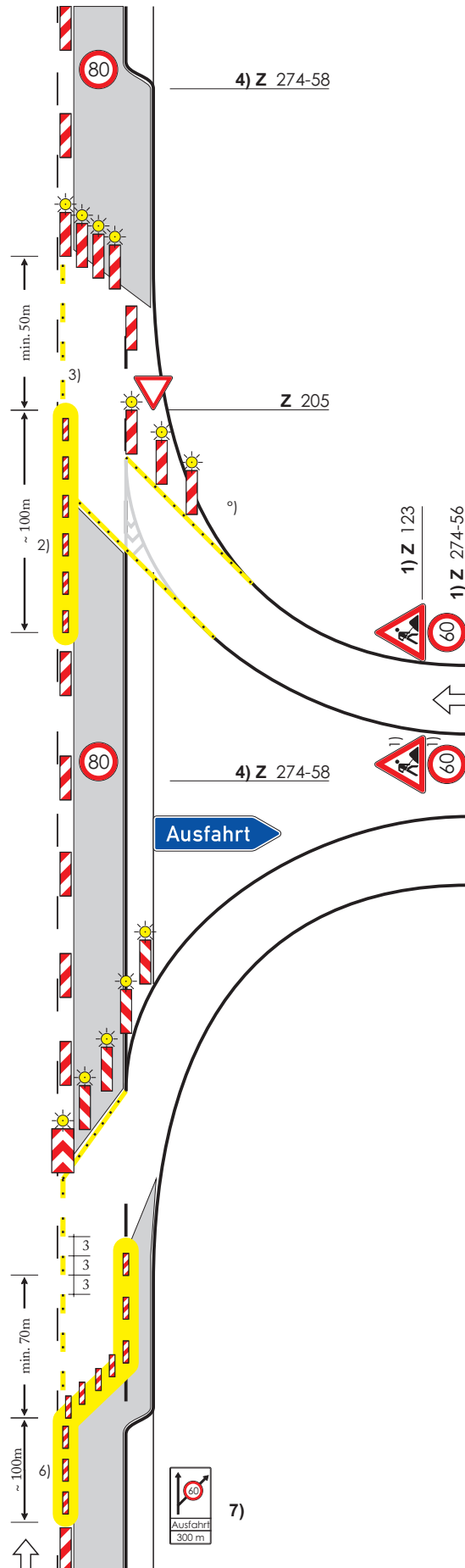
Maße in Metern

09.97

4) Z 274-58



4) Z 274-58



4) Z 274-58



4) Z 274-58

Ausfahrt

5)



min. 70m

~ 100m

min. 70m

~ 100m

7)



7)



Verkehrs-Sicherungs-Service

Wasserburger Str. 4
84427 St. Wolfgang
Tel.: 08085/9302-0
Fax: 08085/9302-15
eMail: info@vss-verkehr.de