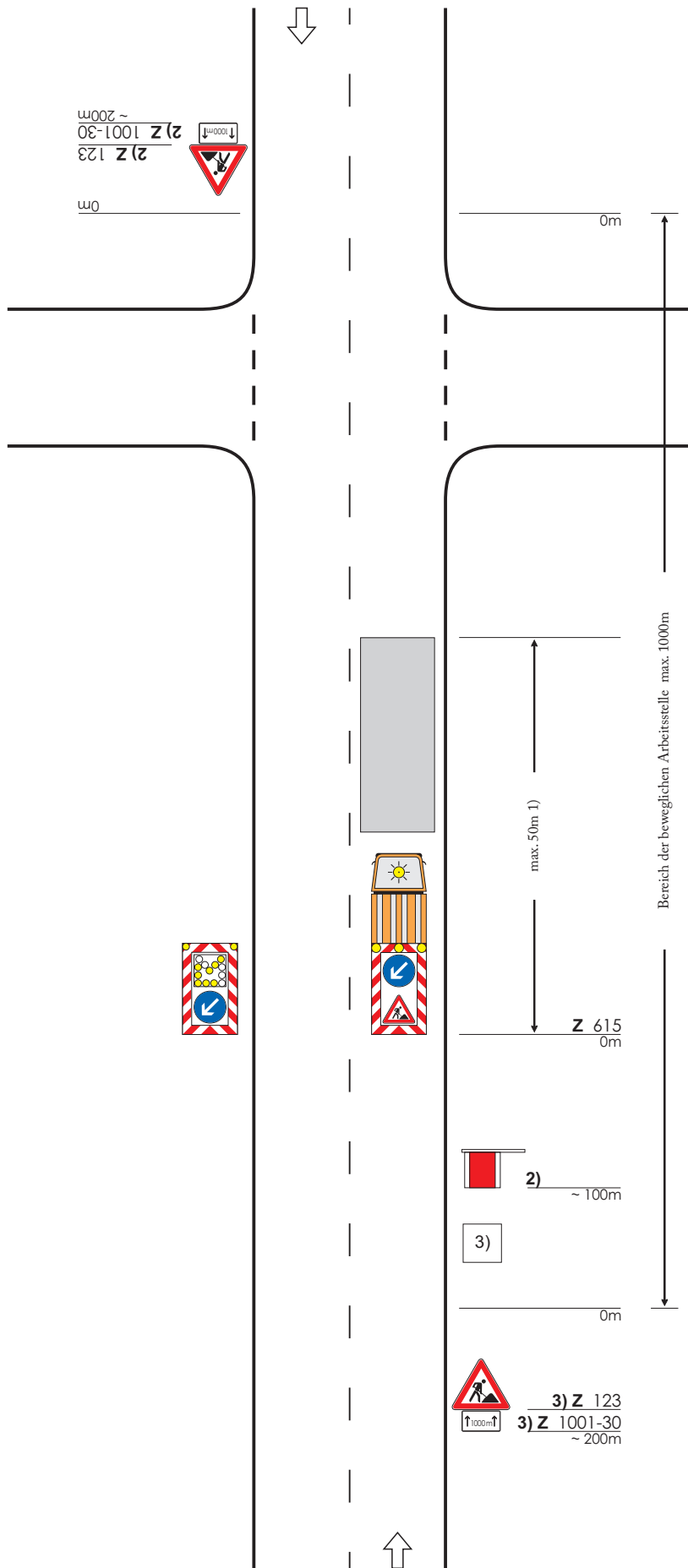


Regelplan C II / 3

Bewegliche Arbeitsstelle

(nur bei Tageslicht)



Fahrbare Absperrtafel (Z 615)
(alternativ fahrbare Absperrtafel mit Blinkpfeil [kleine Ausführung])

- 1) Bei unübersichtlichen Straßen max. 25m
- 2) In Ausnahmefällen zusätzlich Warnposten oder Vorwarn-einrichtung
- 3) Vorwarn-einrichtung nur, wenn Absperrtafel oder Sicherungsfahrzeug nicht aus einer Entfernung von mindestens 200m zu erkennen ist

Maße in Metern

09.97



Verkehrs-Sicherungs-Service

Wasserburger Str. 4
84427 St. Wolfgang
Tel.: 08085/9302-0
Fax: 08085/9302-15
eMail: info@vss-verkehr.de