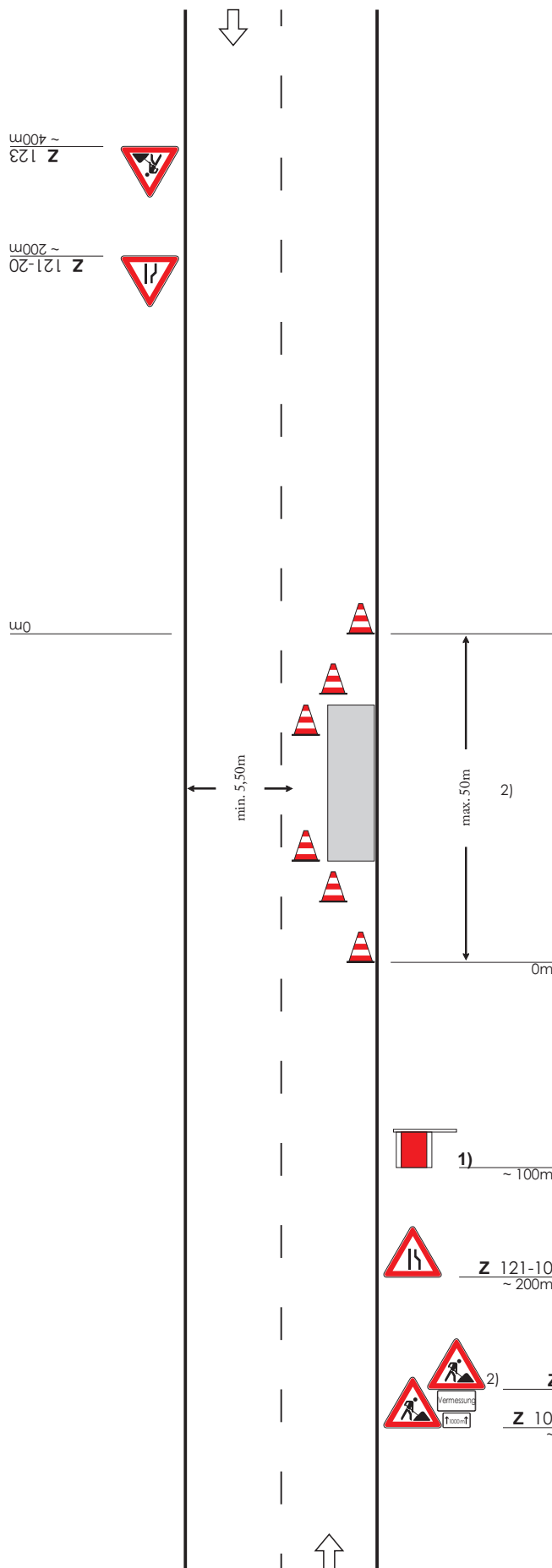


# Regelplan C II / 1

Arbeitsstelle von kürzerer Dauer  
mit Beschilderung auf Straßen mit  
geringer Verkehrsstärke

(nur bei Tageslicht)



**Absperrung** durch  
Leitkegel [Höhe min. 0,5 m]

In der **Längsabsperrung**  
Abstand max. 5 m

In der **Querabsperrung**  
Abstand längs 1 - 2 m  
quer 0,6 - 1 m

1) In Ausnahmefällen zusätzlich  
Warnposten oder Vorwarn-  
einrichtung

2) Bei Vermessungsarbeiten auch  
mehrere gleichartige Sperrungen  
hintereinander auf max. 1000m

Maße in Metern

09.97



**Verkehrs-Sicherungs-Service**

Wasserburger Str. 4  
84427 St. Wolfgang  
Tel.: 08085/9302-0  
Fax: 08085/9302-15  
eMail: info@vss-verkehr.de