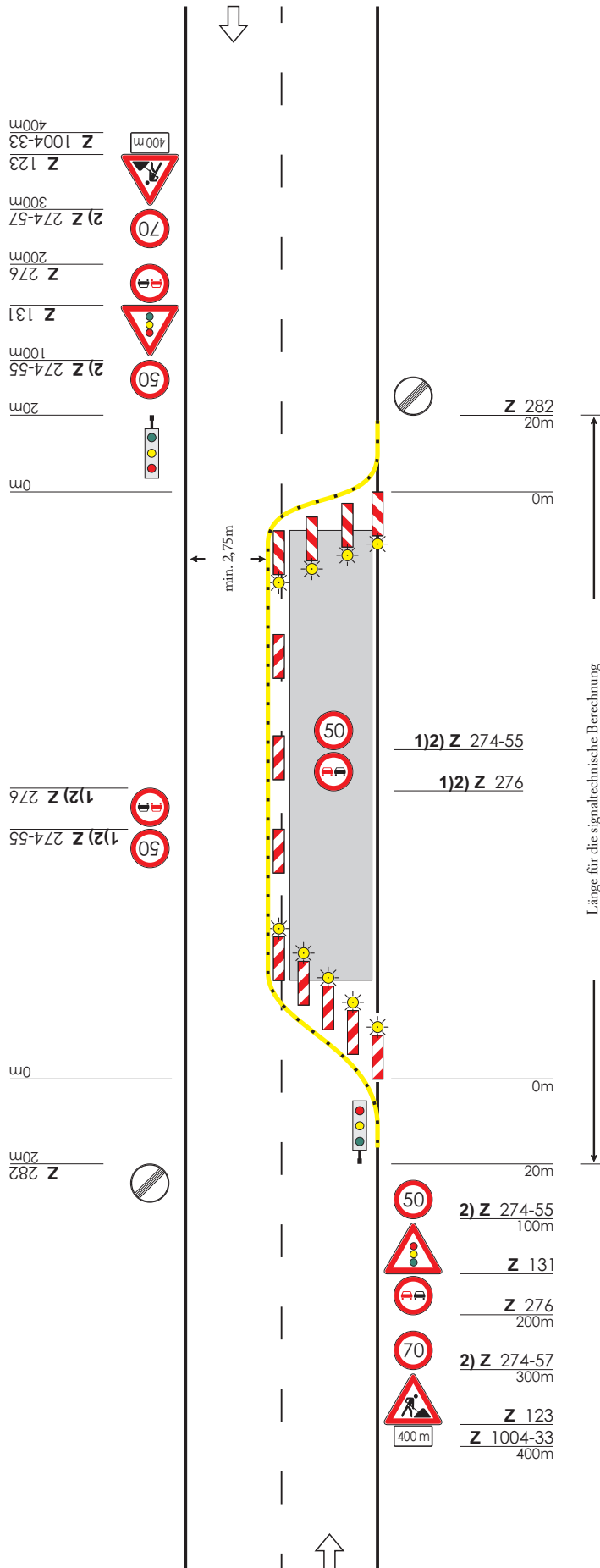


# Regelplan C I / 5

Fahrbahn halbseitig gesperrt.

Verkehrsregelung durch  
Lichtzeichenanlage.



**Querabspernung** durch einseitige Leitbaken  
Verschwenkungsmaß ca. 1 : 3  
Abstand max. 6 m  
Einseitige Warnleuchten auf jeder Leitbake (alternativ Absperrschranken [Höhe 250 mm] )

**Längsabspernung** durch doppelseitige Leitbaken  
Abstand max. 20 m  
Ggf. doppelseitige Warnleuchte auf jeder 2. Leitbake (s. Teil A, Abschn. 3.1.2)

**Querabspernung** durch einseitige Leitbaken  
Verschwenkungsmaß ca. 1 : 10  
Abstand max. 6 m  
Einseitige Warnleuchten auf jeder Leitbake

1) Wiederholen bei Arbeitsstellen über 1000m Länge im Abstand von 500m

2) Alternative 80 / 60

Maße in Metern

09.97



**Verkehrs-Sicherungs-Service**

Wasserburger Str. 4  
84427 St. Wolfgang  
Tel.: 08085/9302-0  
Fax: 08085/9302-15  
eMail: info@vss-verkehr.de