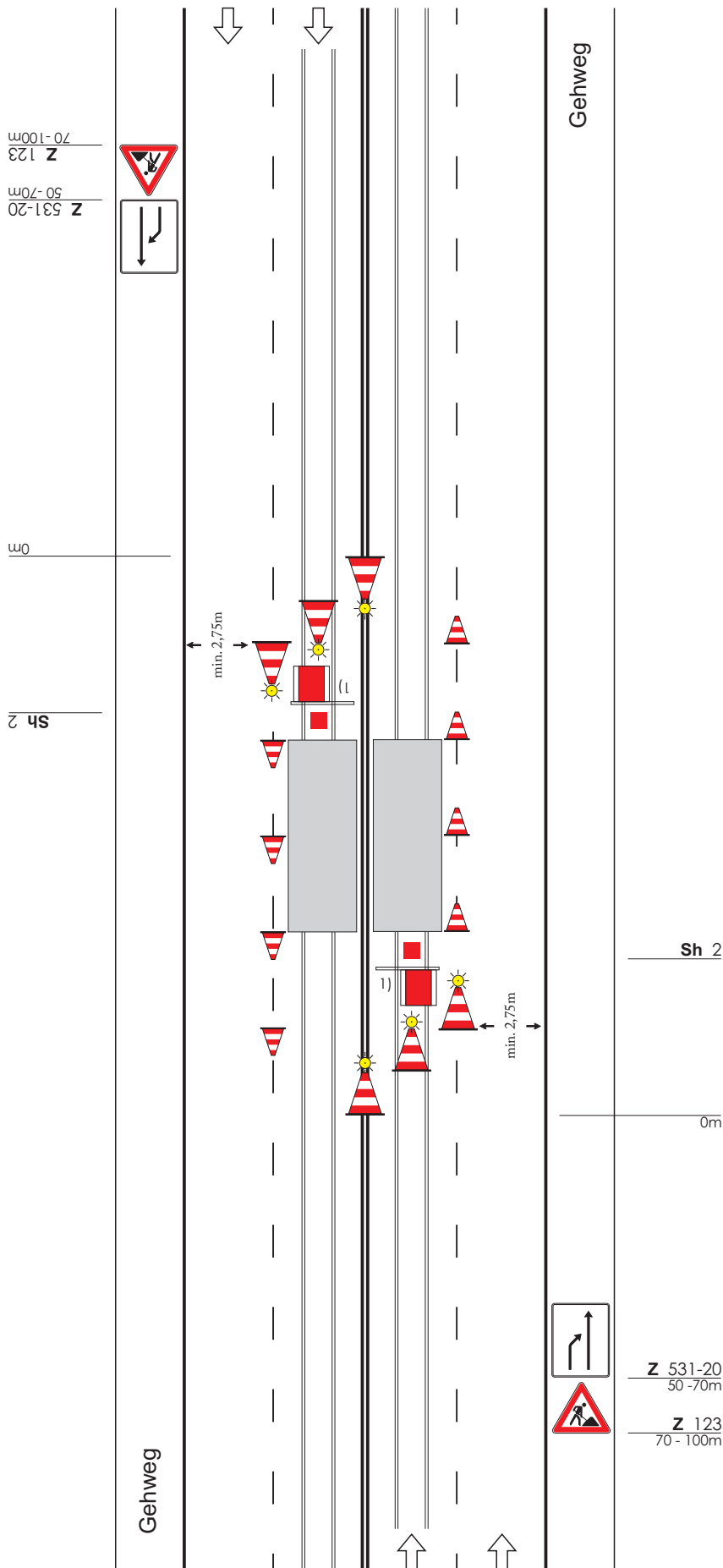


# Regelplan B IV / 3

Arbeitsstelle von kürzerer Dauer  
mit Sperrung des  
Schienenbahnbereiches



**Längsabspernung** durch  
Leitkegel [Höhe min. 0,5 m]  
Abstand max. 5 m

**Querabspernung** durch  
3 Leitkegel [Höhe 1,00 m]  
mit zusätzlicher Warnleuchte  
Abstand längs 1 - 2 m  
straßenbahntechnisches Signal  
Sh 2 [Schutzhalt]

1) Warnposten zur Freigabe des  
Gleisbereichs für die Schienen-  
bahn und Warnung des  
arbeitenden Personals

Maße in Metern

09.97

Z 531-20  
50 - 70m

Z 123  
70 - 100m

**VSS**  
**Verkehrs-Sicherungs-Service**  
Wasserburger Str. 4  
84427 St. Wolfgang  
Tel.: 08085/9302-0  
Fax: 08085/9302-15  
eMail: info@vss-verkehr.de