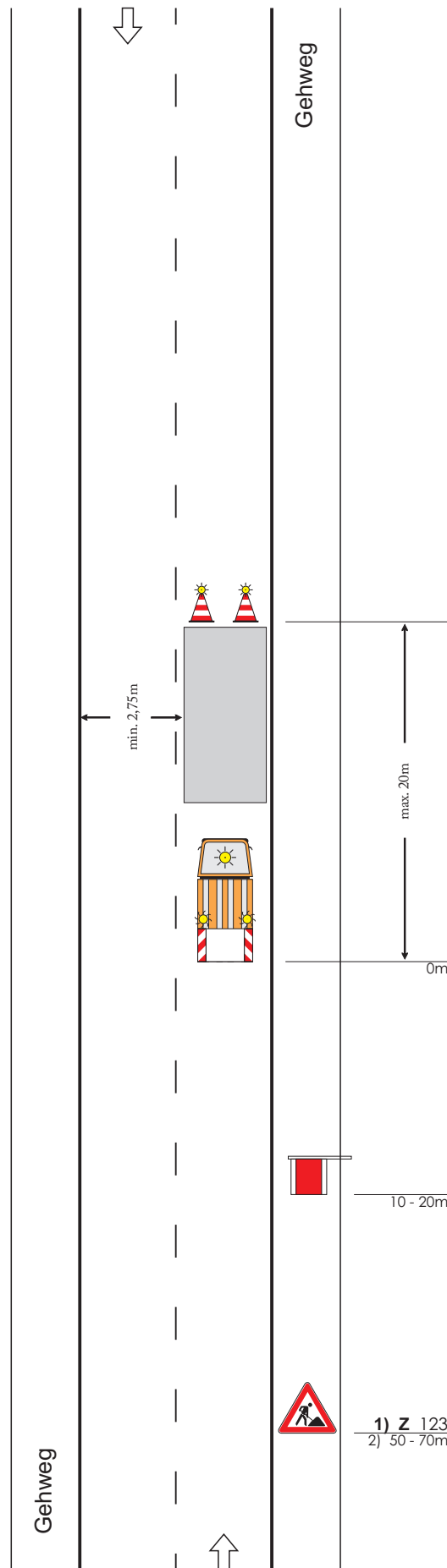


## Regelplan B IV / 2

Arbeitsstelle von kürzerer Dauer  
mit Sicherungsfahrzeug



**Leitkegel**  
[Höhe 750 mm] mit Blitzleuchten

**Arbeitsfahrzeug** als  
Sicherungsfahrzeug  
(s. Teil A, Abschn. 7.1)  
oder mit fahrbarer Absperrtafel

ggf. zusätzlich Warnposten

1) nur bei stationären Arbeitsstellen  
von kürzerer Dauer

2) in geschwindigkeitsreduziertem  
Bereich 30 - 50 m

Maße in Metern

09.97



**Verkehrs-Sicherungs-Service**

Wasserburger Str. 4  
84427 St. Wolfgang  
Tel.: 08085/9302-0  
Fax: 08085/9302-15  
eMail: info@vss-verkehr.de