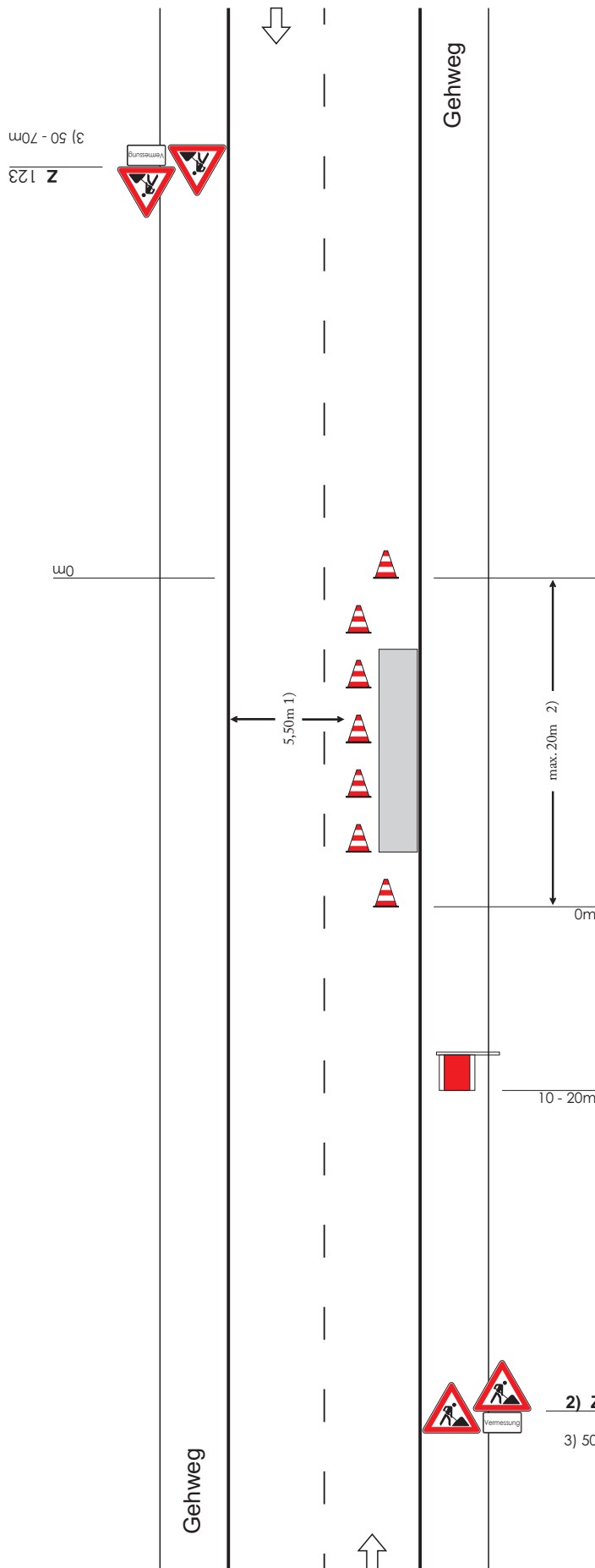


Regelplan B IV / 1

Arbeitsstelle von kürzerer Dauer
mit Einengung eines
Fahrstreifens



Absperrung durch
Leitkegel [Höhe min. 0,5 m]

In der **Längsabspernung**
Abstand max. 5 m

In der **Querabspernung**
Abstand längs 1 - 2 m
quer 1,00 m

ggf. zusätzlich Warnposten

1) Kann bei geringer Verkehrsstärke
unterschritten werden
(s. Teil B, Abschn. 2.2.1)

2) Bei Vermessungsarbeiten auch
mehrere gleichartige Sperrungen
hintereinander auf maximal 100 m

3) bei geschwindigkeitsreduziertem
Bereich 30 - 50 m

Maße in Metern

09.97



Verkehrs-Sicherungs-Service

Wasserburger Str. 4
84427 St. Wolfgang
Tel.: 08085/9302-0
Fax: 08085/9302-15
eMail: info@vss-verkehr.de