

Regelplan B III / 2

4 - streifige Fahrbahn mit Schienenbahn

Sperrung des Schienenbahnbereiches insgesamt

Sperrflächen und Pfeile
(Länge 5m) aus gelber Markierung

Fahrstreifenbegrenzungen
aus gelber Markierung und/oder
baulichen Leitelementen

Längsabsperzung durch
einseitige Leitbaken
Abstand max. 10 m
Einseitige Warnleuchten auf jeder
2. und der letzten Leitbake und
ggf. Absperrschranken [H=100mm]
zur Schienenseite

Querabsperzung durch
Straßenbahnschranke und Warnbake
Mindestens 3 gelbe Warnleuchten
über der Schranke und
straßenbahntechnisches Signal
Sh 1 [Zwangshalt]

1) Bei Mittelstreifen beidseitige
Aufstellung der Verkehrszeichen

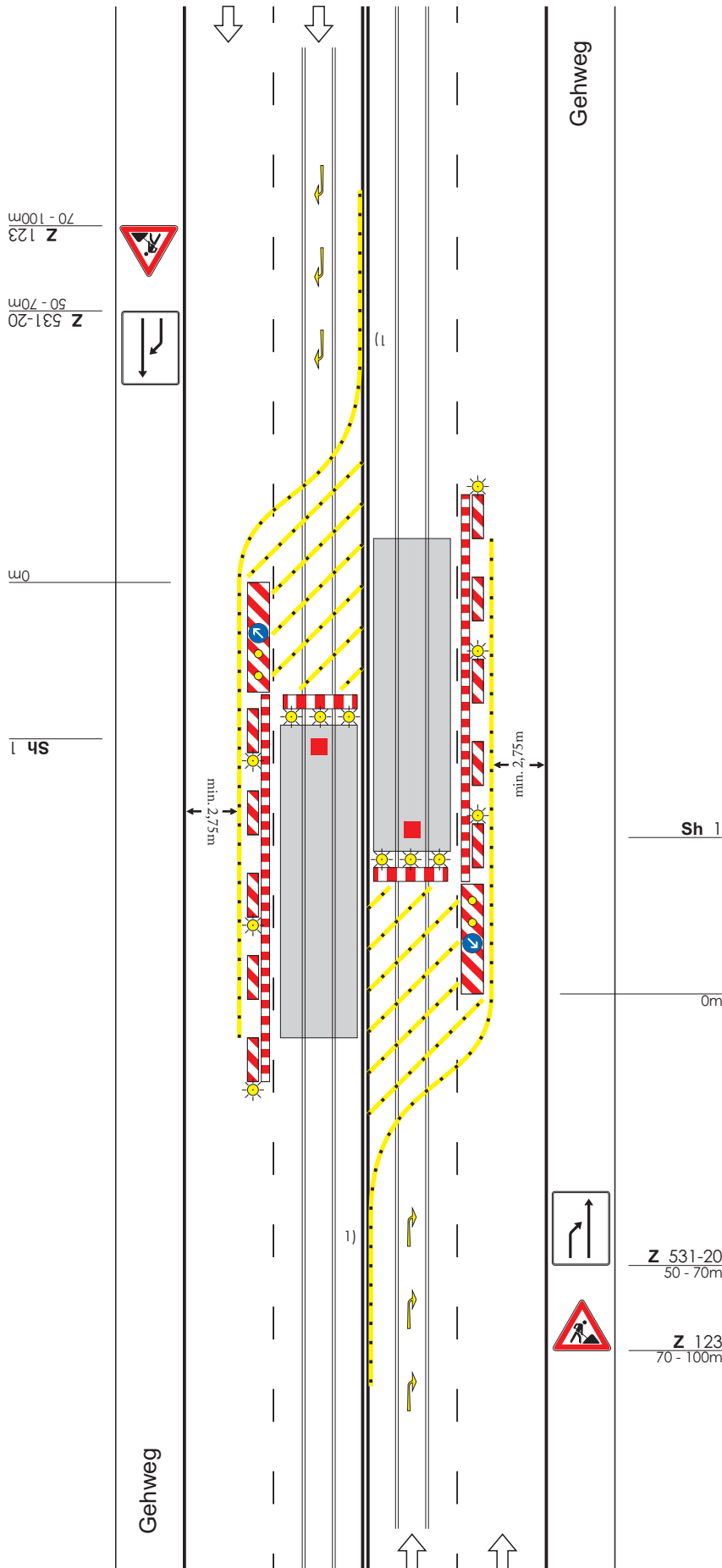
Maße in Metern

09.97



Verkehrs-Sicherungs-Service

Wasserburger Str. 4
84427 St. Wolfgang
Tel.: 08085/9302-0
Fax: 08085/9302-15
eMail: info@vss-verkehr.de



Sh 1

0m

Z 531-20
50 - 70m

Z 123
70 - 100m

Gehweg

Gehweg

Z 123
70-100m

Z 531-20
50-70m

0m

Sh 1

min. 2,75m

min. 2,75m

1)