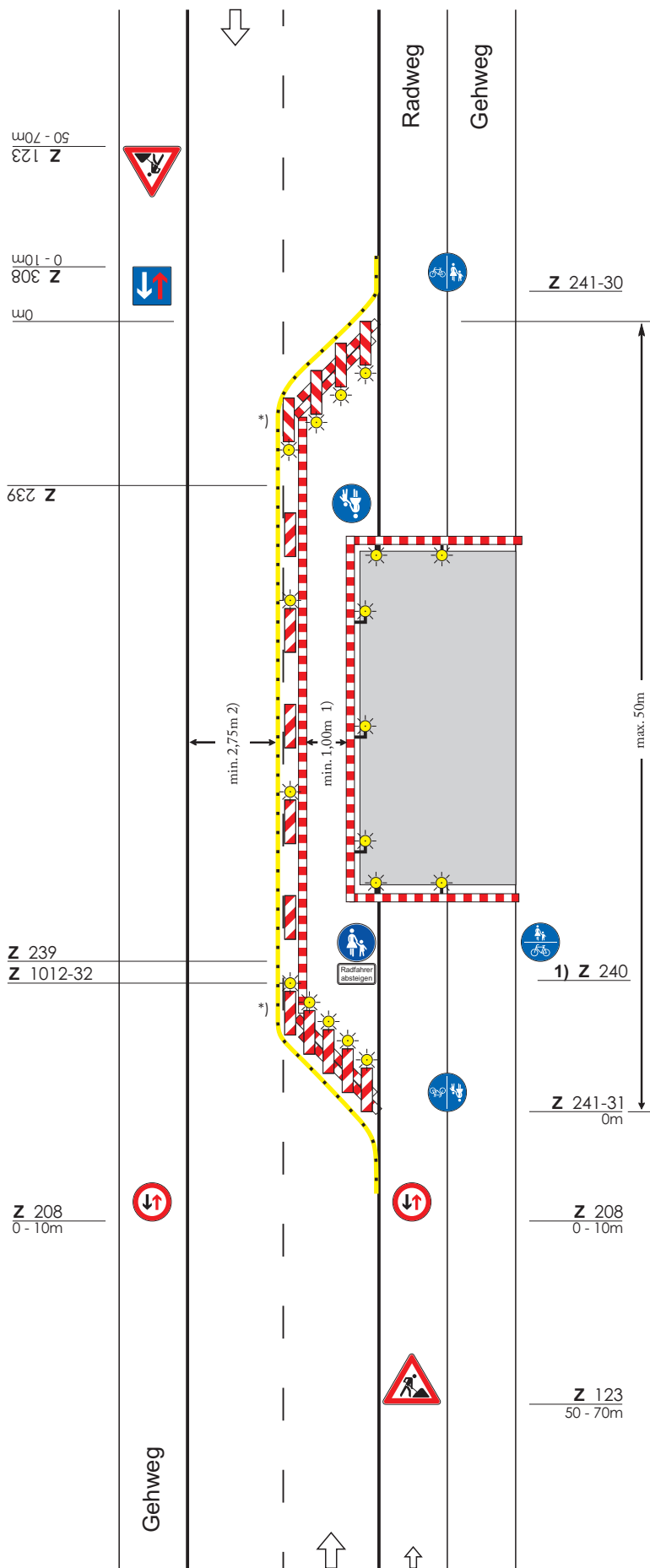


Regelplan B II / 8

**Paralleler Geh- und Radweg
Notweg über Fahrbahn
Halbseitige Sperrung der Fahrbahn bei geringer Verkehrsstärke
Verkehrsregelung durch Verkehrszeichen
(bei Richtungsfahrbahn analog)**



Querabspernung durch Absperrschranken [Höhe 100 mm] und ggf. Tastleisten zum Gehweg Einseitige Warnleuchten in max. 1 m Abstand

Längsabspernung durch Absperrschranken [Höhe 100 mm] und ggf. Tastleisten zum Gehweg Doppelseitige Warnleuchten oder Rundstrahler in max. 10 m Abstand

Abspernung zur Fahrbahn

Querabspernung durch einseitige Leitbaken Abstand längs 1 - 2 m quer 0,6 - 1 m Doppelseitige Warnleuchten auf jeder Leitbake

Längsabspernung durch doppelseitige Leitbaken Abstand max. 10 m Doppelseitige Warnleuchten auf jeder 2. Leitbake

*) Doppelseitige Leitbaken und Warnleuchten

1) Bei min. 1,6 m kann gemeinsamer Geh- oder Radweg angeordnet werden; ggf. Anrampungen vorsehen (Beschilderungsvariante)

2) Kann in Ausnahmefällen unterschritten werden (s. Teil B, Abschn. 2.2.1)

Maße in Metern

09.97



Verkehrs-Sicherungs-Service

Wasserburger Str. 4
84427 St. Wolfgang
Tel.: 08085/9302-0
Fax: 08085/9302-15
eMail: info@vss-verkehr.de