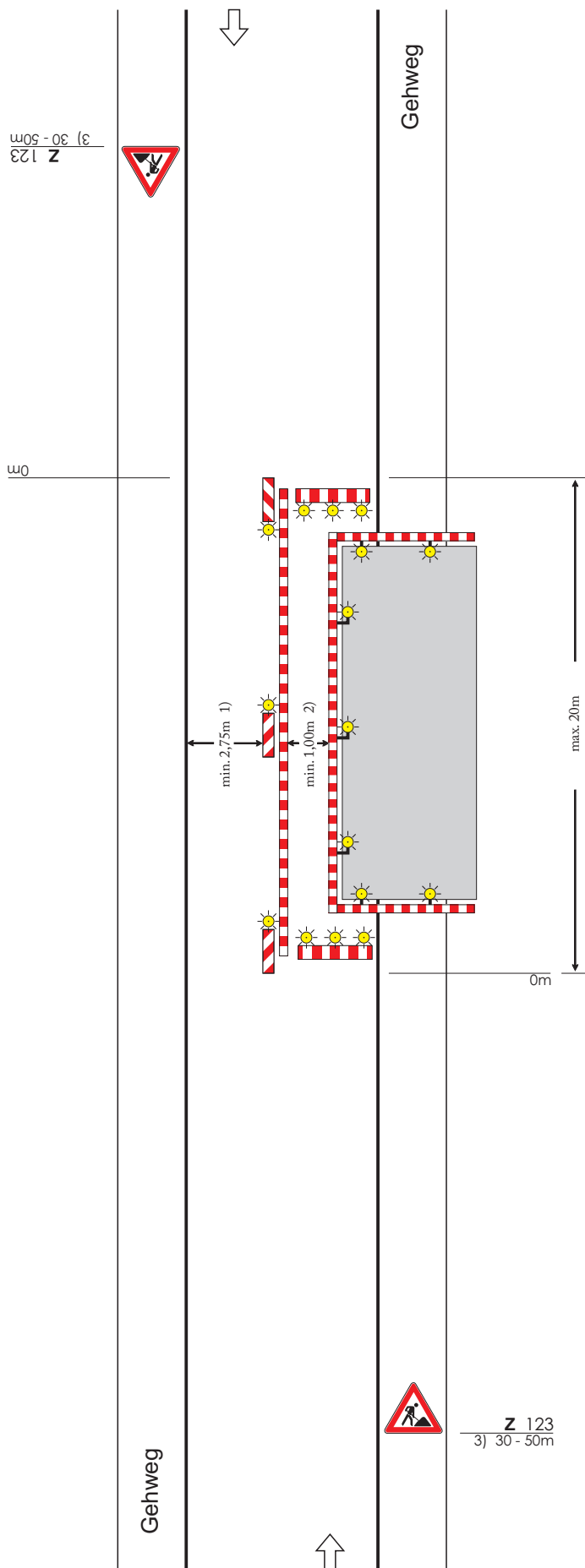


Regelplan B II / 6

Gehweg-Vollsperrung

**Notweg auf der Fahrbahn
(bei Notweg auf dem Seitenstreifen analog)**

**Straße mit geringer Verkehrsstärke
oder in geschwindigkeits-
reduziertem Bereich und mit
deutlicher Einengung**



Querabspernung durch Absperrschranken [Höhe 100 mm] und ggf. Tastleisten zum Gehweg

Einseitige Warnleuchten in max. 1 m Abstand

Längsabspernung durch Absperrschranken [Höhe 100 mm] und ggf. Tastleisten zum Gehweg

Doppelseitige Warnleuchten oder Rundstrahler in max. 10 m Abstand

Abspernung zur Fahrbahn

durch Absperrschranken [Höhe 250 mm]
Mindestens 3 Warnleuchten und doppelseitige Leitbaken
Abstand max. 10 m
Doppelseitige Warnleuchten auf jeder 2. Leitbake

1) Kann in Ausnahmefällen unterschritten werden

2) andere Breiten s. Teil B, Abschn. 2.4.1

3) Außerhalb eines geschwindigkeitsreduzierten Bereichs:
- Z 121 bei 30 - 50 m
- Z 123 bei 50 - 70 m

Maße in Metern

09.97



Verkehrs-Sicherungs-Service

Wasserburger Str. 4
84427 St. Wolfgang
Tel.: 08085/9302-0
Fax: 08085/9302-15
eMail: info@vss-verkehr.de