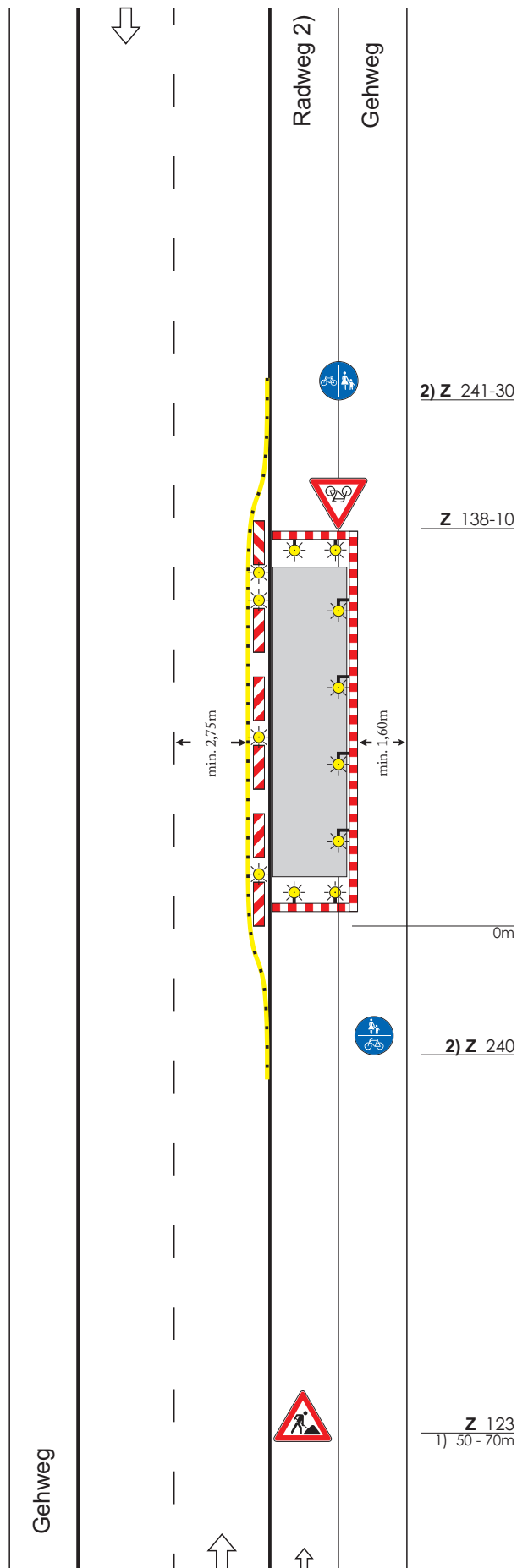


Regelplan B II / 3

Paralleler Geh- und Radweg mit Sperrung des Radweges (bei Sperrung des Gehweges analog)
geringe Einengung der Fahrbahn (bei Richtungsfahrbahn analog)



Quer- und Längsabspernung durch Absperrschranken [Höhe 100 mm] und ggf. Tastleisten zum Gehweg

Warnleuchten

- bei Querabspernung einseitig
Abstand max. 1 m
- bei Längsabspernung doppelseitig oder mit Rundstrahler
Abstand max. 10 m

Absperrung zur Fahrbahn

Längsabspernung durch doppelseitige Leitbaken
Abstand max. 10 m
Doppelseitige Warnleuchten auf jeder 2. Leitbake

- 1) - bei geringer Verkehrsstärke:
30 - 50 m
- auf Richtungsfahrbahn:
70 - 100 m

- 2) Bei Seitenstreifen statt Radweg,
ohne Zeichen 240 und 241

Maße in Metern

09.97



Verkehrs-Sicherungs-Service

Wasserburger Str. 4
84427 St. Wolfgang
Tel.: 08085/9302-0
Fax: 08085/9302-15
eMail: info@vss-verkehr.de