

Regelplan B II / 2

Paralleler Geh- und Radweg mit Sperrung des Radweges (bei Sperrung des Gehweges analog)
geringe Einengung der Fahrbahn (bei Richtungsfahrbahn analog)

Quer- und Längsabsperzung durch Absperrschranken [Höhe 100 mm] und ggf. Tastleisten zum Gehweg

Wegbegrenzungen in gelber Markierung

Warnleuchten

- bei Querabsperzung einseitig Abstand max. 1 m
- bei Längsabsperzung doppelseitig oder mit Rundstrahler Abstand max. 10 m

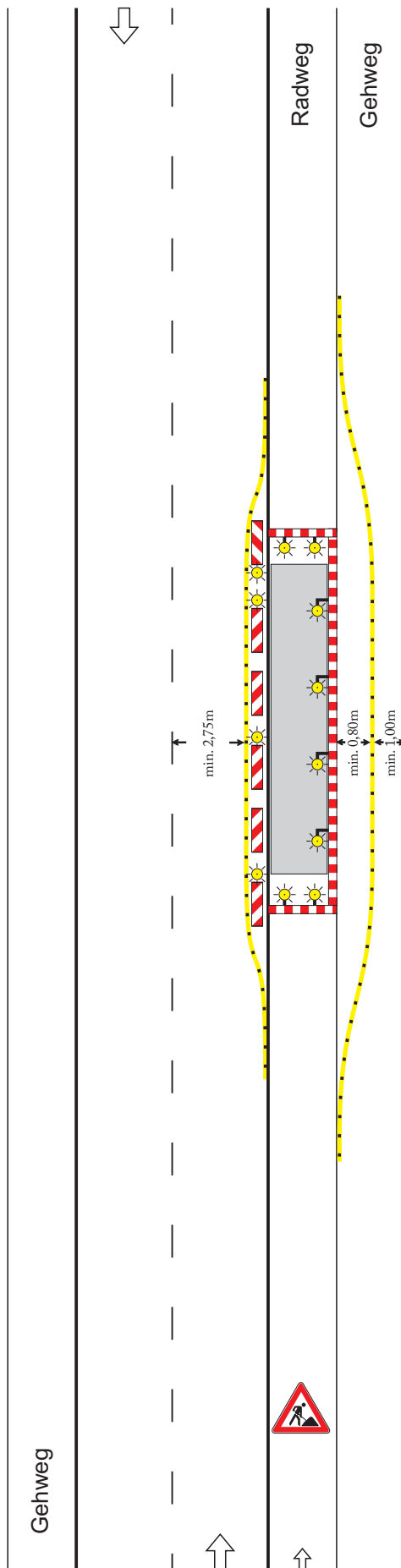
Absperzung zur Fahrbahn

Längsabsperzung durch doppelseitige Leitbaken Abstand max. 10 m
Doppelseitige Warnleuchten auf jeder 2. Leitbake

- 1) – bei geringer Verkehrsstärke: 30 - 50 m
- bei Richtungsfahrbahn: 70 - 100 m

Maße in Metern

09.97



0m

Z 123
1) 50 - 70m



Verkehrs-Sicherungs-Service

Wasserburger Str. 4
84427 St. Wolfgang
Tel.: 08085/9302-0
Fax: 08085/9302-15
eMail: info@vss-verkehr.de