

Regelplan B I / 8

2-streifige Fahrbahn mit beidseitiger Einengung mit geringer Verkehrsstärke

Verkehrsregelung durch Verkehrszeichen

Querabspernungen durch einseitige Leitbaken
 Abstand längs 1 - 2 m
 quer 0,6 - 1 m
 Einseitige Warnleuchten auf jeder Leitbake

Alternativ am Ende der Arbeitsstelle:
 Absperrschranken [H=250 mm]

*) Doppelseitige Leitbaken und Warnleuchten

Längsabspernungen durch doppelseitige Leitbaken
 Abstand max. 10m
 Doppelseitige Warnleuchten auf jeder 2. Leitbake

Längsabspernung zum Gehweg durch Absperrschranken [H=100 mm] und ggf. Tastleisten

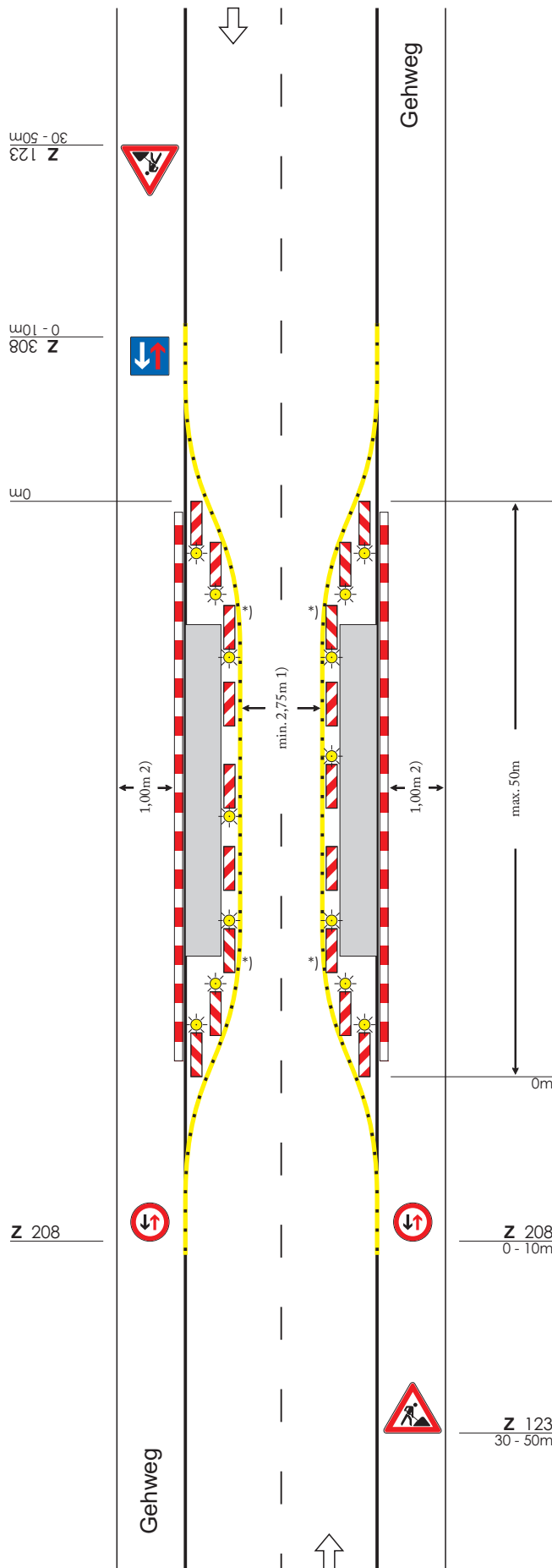
Warnleuchten doppelseitig oder mit Rundumlicht, Abstand max. 10m

1) Kann in Ausnahmefällen unterschritten werden (s. Teil B, Abschn. 2.2.1)

2) andere Breiten s. Teil B, Abschn. 2.4.1

Maße in Metern

09.97



Verkehrs-Sicherungs-Service

Wasserburger Str. 4
 84427 St. Wolfgang
 Tel.: 08085/9302-0
 Fax: 08085/9302-15
 eMail: info@vss-verkehr.de