

Regelplan B I / 7

2-streifige Fahrbahn mit Arbeitsstelle in Fahrbahnmitte

Bei Arbeitsstellen von kürzerer Dauer
in der Regel ohne Warnleuchten

Querabsperungen durch
einseitige Leitbaken
Abstand längs 1 - 2 m
quer 0,6 - 1 m
Einseitige Warnleuchten auf jeder
Leitbake

Längsabsperungen durch
einseitige Leitbaken
Abstand max. 10m
einseitige Warnleuchten auf jeder
2. Leitbake
Ggf. Absperreschranke [H=100 mm]
zusätzlich

1) Kann in Ausnahmefällen
unterschritten werden
(s. Teil B, Abschn. 2.2.1)

2) Bei geringer Verkehrsstärke bei
30-50 m

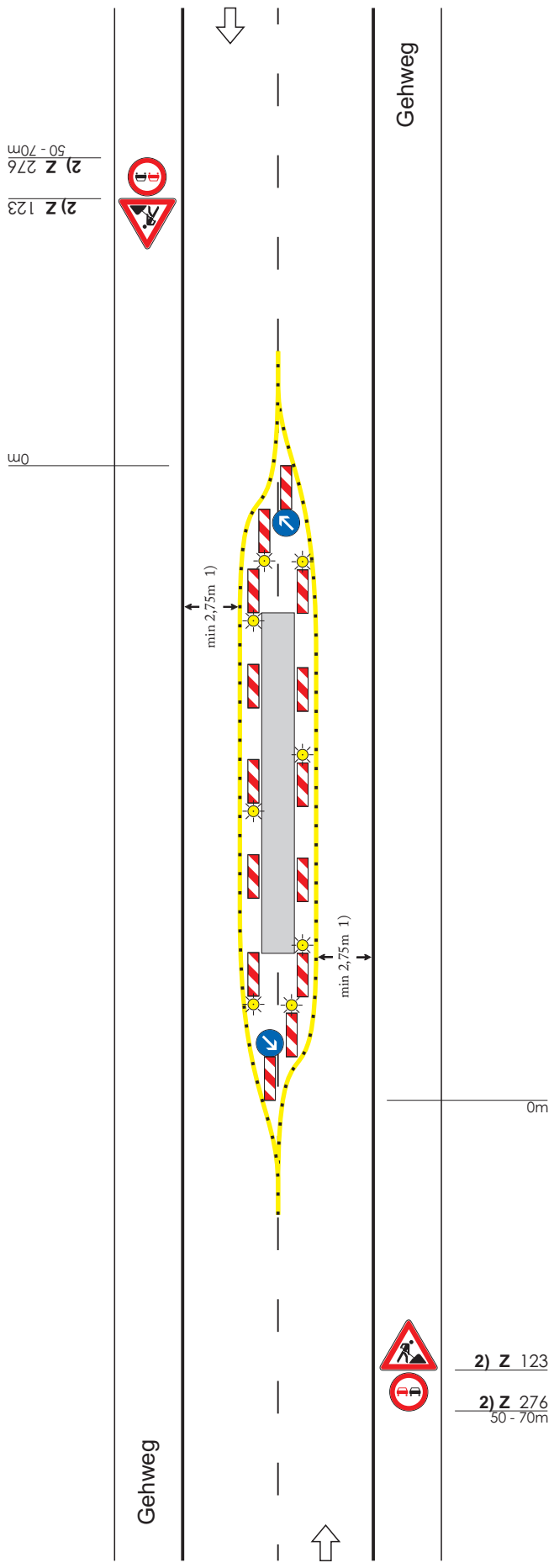
Maße in Metern

09.97



Verkehrs-Sicherungs-Service

Wasserburger Str. 4
84427 St. Wolfgang
Tel.: 08085/9302-0
Fax: 08085/9302-15
eMail: info@vss-verkehr.de



2) Z 123

2) Z 276
50 - 70m

2) Z 123
2) Z 276
50 - 70m

0m

0m