

## Regelplan B I / 6

**2-streifige Fahrbahn mit halbseitiger Sperrung**

**Verkehrsregelung durch Lichtsignalanlage**

**Querabsperzung** durch  
Absperrschranke [H=250 mm] oder  
einseitige Leitbaken  
Mindestens 3 einseitige Warnleuchten

**Längsabsperzung** durch  
doppelseitige Leitbaken  
Abstand max. 10m  
Doppelseitige Warnleuchten auf jeder  
2. Leitbake

\*) Doppelseitige Leitbaken und  
Warnleuchten

**Querabsperzung** durch  
einseitige Leitbaken  
Abstand längs 1 - 2 m  
quer 0,6 - 1 m  
Einseitige Warnleuchten auf jeder  
Leitbake

**Längsabsperzung zum Gehweg**  
durch Absperrschranken [H=100 mm]  
und ggf. Tastleisten

Warnleuchten doppelseitig oder mit  
Rundumlicht, Abstand max. 10m

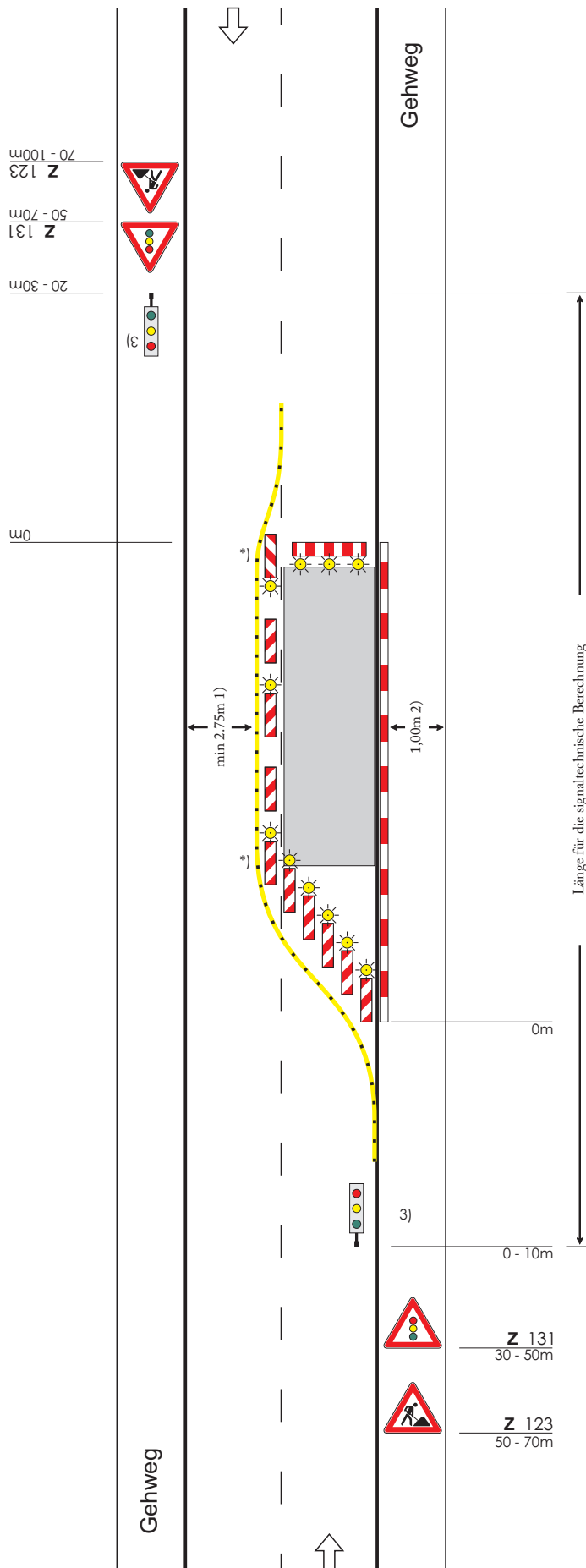
1) Kann in Ausnahmefällen  
unterschritten werden  
(s. Teil B, Abschn. 2.2.1)

2) andere Breiten s. Teil B,  
Abschn. 2.4.1

3) Prüfung erforderlich, ob  
verkehrsabhängige Schaltung  
zweckmäßig

Maße in Metern

09.97



**Verkehrs-Sicherungs-Service**

Wasserburger Str. 4  
84427 St. Wolfgang  
Tel.: 08085/9302-0  
Fax: 08085/9302-15  
eMail: info@vss-verkehr.de