

Regelplan B I / 2

Straße mit geringer Verkehrsstärke oder in geschwindigkeitsreduziertem Bereich und mit deutlicher Einengung

Bei Arbeitsstellen von kürzerer Dauer in der Regel ohne Warnleuchten

Querabsperren durch Absperrschranke [H=250 mm] und doppelseitiger Leitbake
Mindestens 3 gelbe Warnleuchten

Längsabspernung durch doppelseitige Leitbaken
Abstand max. 10m
Doppelseitige Warnleuchten auf jeder 2. Leitbake
Ggf. Absperrschranke [H=100 mm] zusätzlich

Längsabspernung zum Gehweg durch Absperrschranken [H=100 mm] und ggf. Tastleisten

Warnleuchten doppelseitig oder mit Rundumlicht, Abstand max. 10m

*) Doppelseitige Leitbake und Warnleuchte

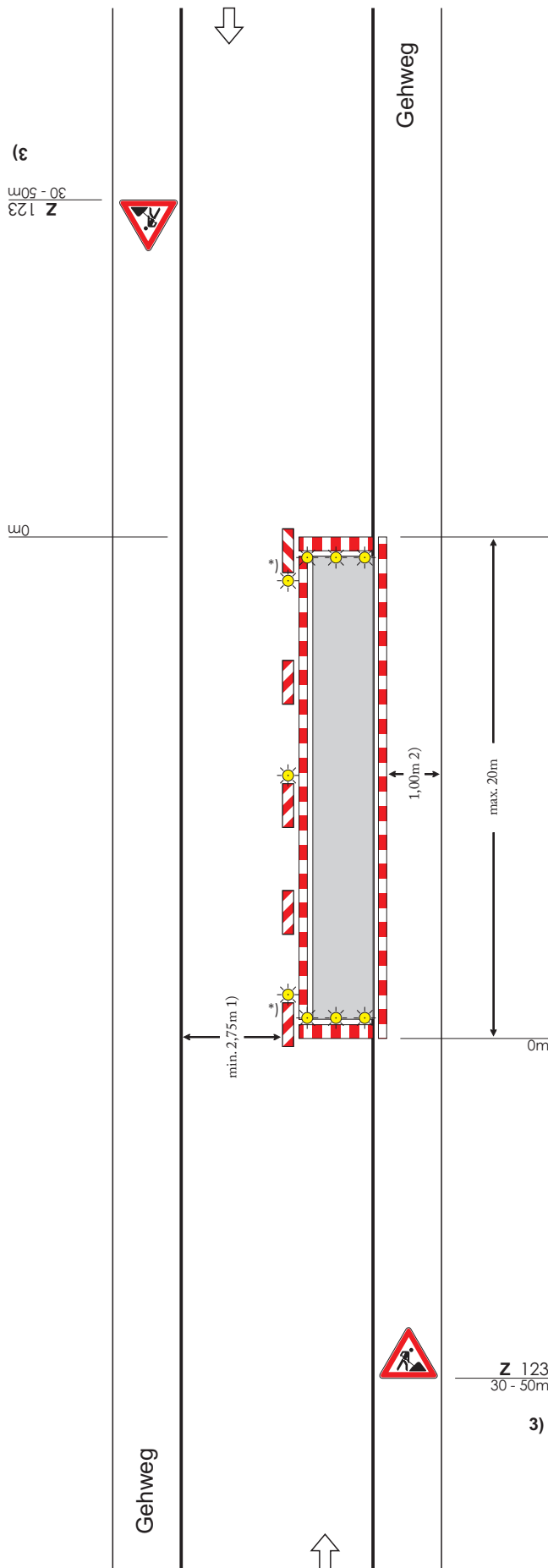
1) Kann in Ausnahmefällen unterschritten werden (s. Teil B, Abschn. 2.2.1)

2) andere Breiten s. Teil B, Abschn. 2.4.1

3) Außerhalb eines geschwindigkeitsreduzierten Bereichs
- Z 121 bei 30 - 50m
- Z 123 bei 50 - 70m

Maße in Metern

09.97



Z 123
30 - 50m

3)



Verkehrs-Sicherungs-Service

Wasserburger Str. 4
84427 St. Wolfgang
Tel.: 08085/9302-0
Fax: 08085/9302-15
eMail: info@vss-verkehr.de