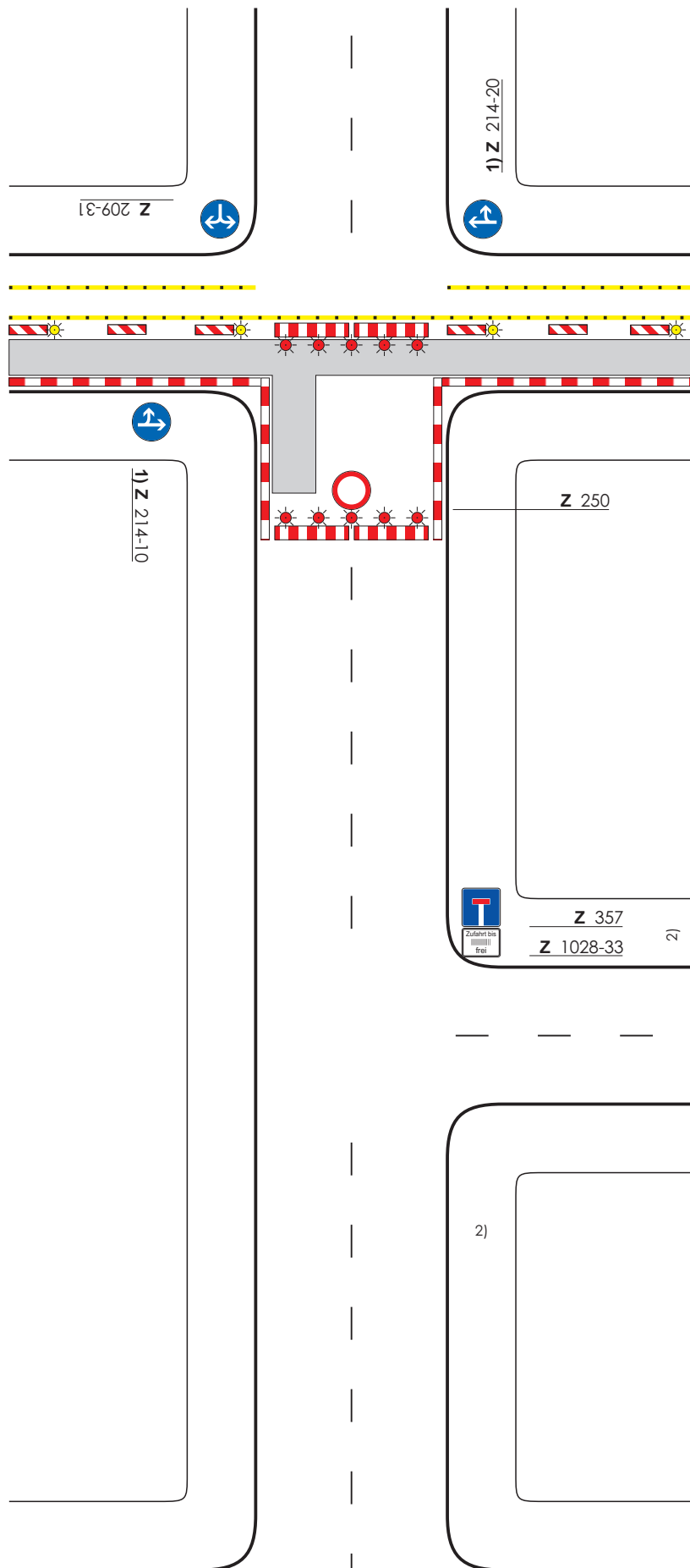


# Regelplan B I / 17

## Sperrung einer Straße



Ggf. Einrichtung einer Umleitung

**Längsabspernung** durch einseitige Leitbaken  
Abstand max. 10 m  
Einseitige Warnleuchten auf jeder 2. und der letzten Leitbake

**Querabspernungen** im Bereich der Arbeitsstelle durch Absperrschranken [H=250 mm]  
Mindestens 5 rote Warnleuchten (Vollsperrungen)

**Längsabspernung zum Gehweg** durch Absperrschranken [H=100 mm] und ggf. Tastleisten

Warnleuchten doppelseitig oder mit Rundumlicht, Abstand max. 10 m

1) Ziffer VA VwV-StVO zu den Zeichen 209 bis 214 ist zu beachten

2) Ggf. Vorankündigung und/oder Umleitung an geeigneter Stelle

Maße in Metern

09.97



**Verkehrs-Sicherungs-Service**

Wasserburger Str. 4  
84427 St. Wolfgang  
Tel.: 08085/9302-0  
Fax: 08085/9302-15  
eMail: info@vss-verkehr.de