

# Regelplan B I / 12

4-streifige Fahrbahn mit Sperrung eines linken Fahrstreifens bzw. 3-streifige Fahrbahn mit Sperrung im Bereich der 2-streifigen Richtung

Bei Arbeitsstellen von kürzerer Dauer in der Regel ohne Warnleuchten

**Querabspernung** durch Absperrschranke [H=250 mm] oder einseitige Leitbaken  
Mindestens 3 einseitige Warnleuchten

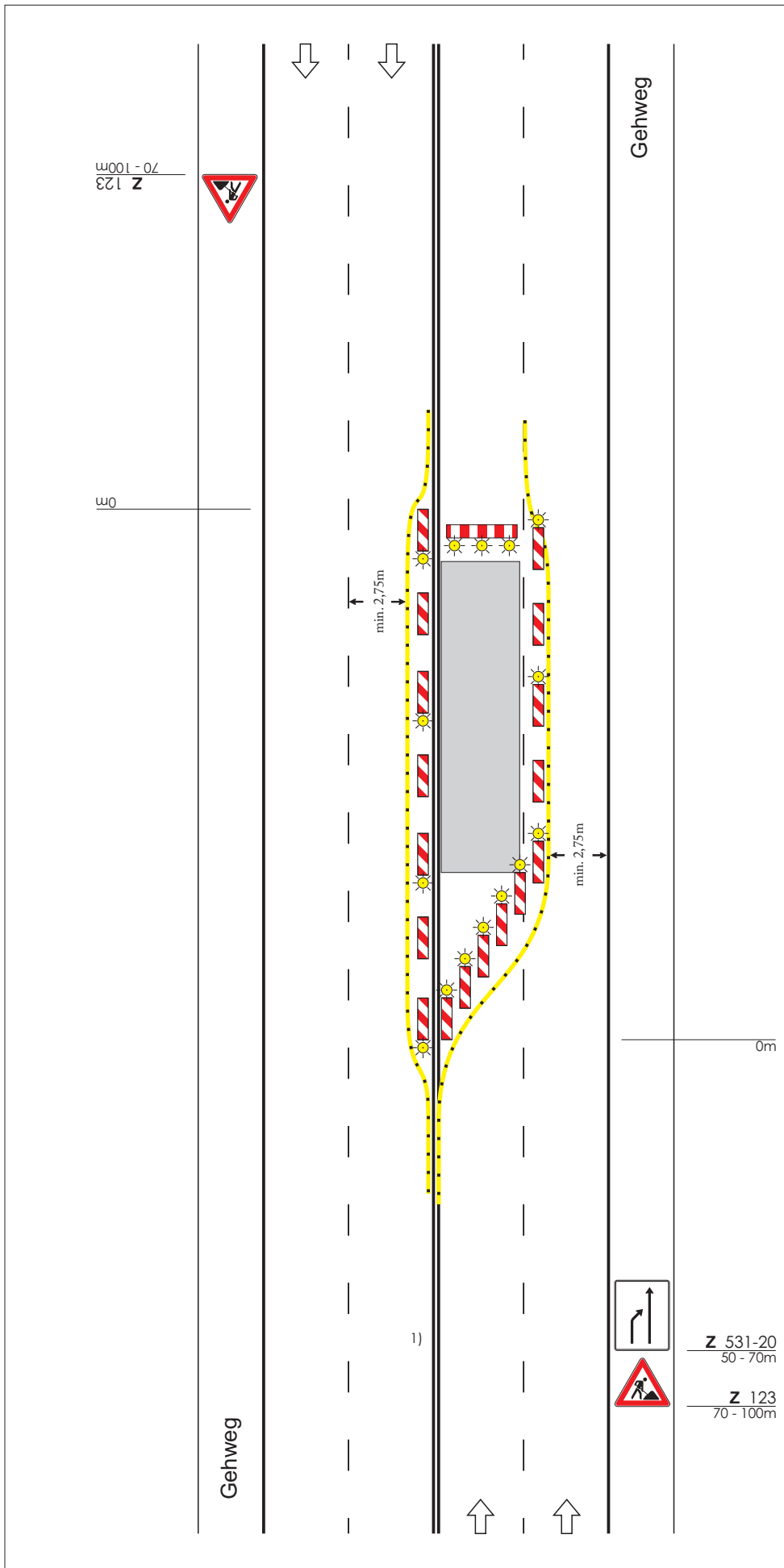
**Längsabspernung** durch einseitige Leitbaken  
Abstand max. 10 m  
Einseitige Warnleuchten auf jeder 2. und der letzten Leitbake

**Querabspernungen** durch einseitige Leitbaken  
Abstand längs 1 - 2 m  
quer 0,6 - 1 m  
Einseitige Warnleuchten auf jeder Leitbake

1) Bei Mittelstreifen beidseitige Aufstellung der Verkehrszeichen und Verzicht auf Leitbaken auf der Gegenfahrbahn

Maße in Metern

09.97



Z 531-20  
50 - 70m

Z 123  
70 - 100m



**Verkehrs-Sicherungs-Service**

Wasserburger Str. 4  
84427 St. Wolfgang  
Tel.: 08085/9302-0  
Fax: 08085/9302-15  
eMail: info@vss-verkehr.de