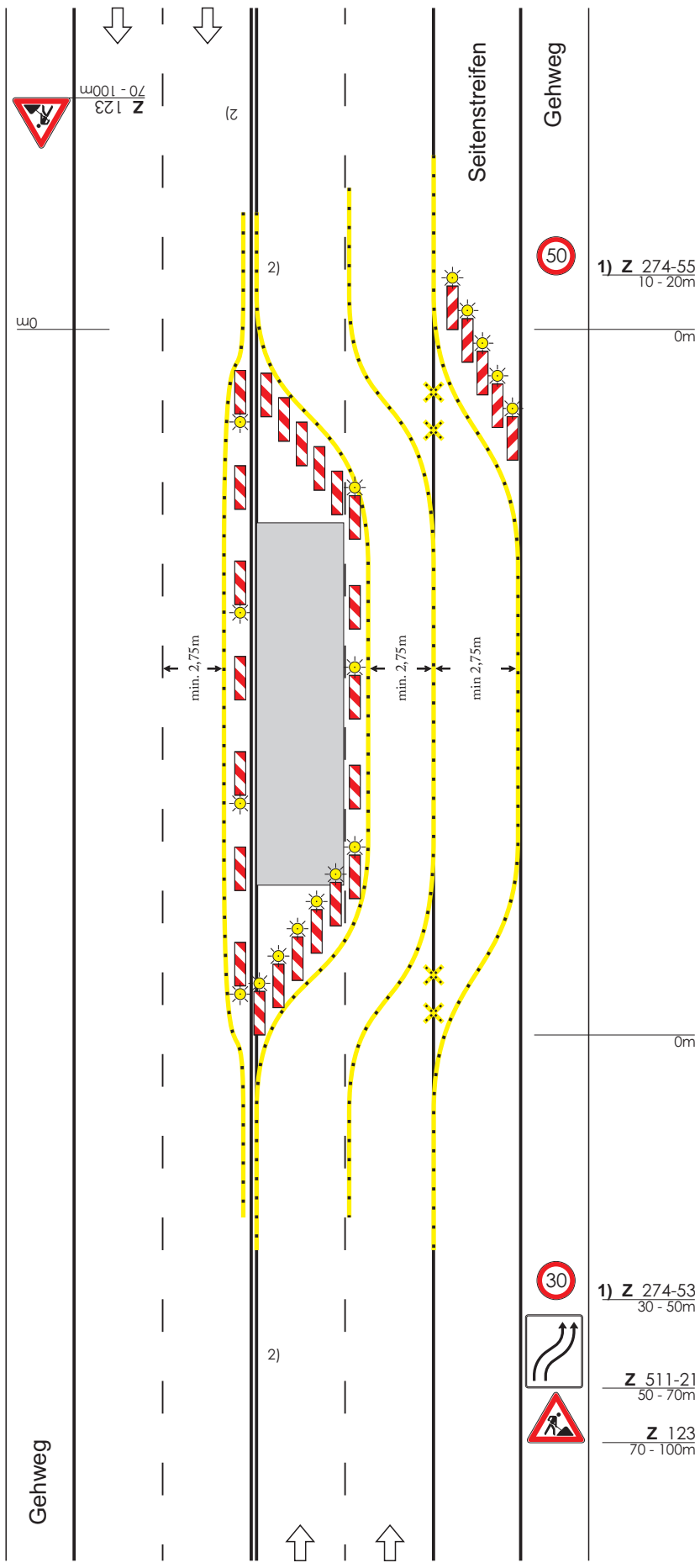


# Regelplan B I / 10

**4-streifige Fahrbahn mit Sperrung eines linken Fahrstreifens bzw. 3-streifige Fahrbahn mit Sperrung im Bereich der 2-streifigen Richtung Führung über Seitenstreifen**



**Querabsperungen** durch einseitige Leitbaken  
 Abstand längs 1 - 2 m  
 quer 0,6 - 1 m  
 Einseitige Warnleuchten auf jeder Leitbake rechts

Am Ende der Arbeitsstelle alternativ Absperrschranke [H=250 mm]

Ungültige **Fahrstreifenbegrenzungen** mit gelber Markierungsfolie durchkreuzen

**Längsabsperung** durch einseitige Leitbaken  
 Abstand max. 10m  
 Einseitige Warnleuchten auf jeder 2. und der letzten Leitbake

**Fahrstreifenbegrenzung** aus gelber Markierung oder baulichen Leitelementen

**Querabsperungen** durch einseitige Leitbaken  
 Abstand längs 1 - 2 m  
 quer 0,6 - 1 m  
 Einseitige Warnleuchten auf jeder Leitbake

Am Beginn der Trennung evt. Warnbake ggf. mit Warnleuchten

- 1) Geschwindigkeitsbeschränkung kann ggf. entfallen
- 2) Bei Mittelstreifen beidseitige Aufstellung der Verkehrszeichen und Verzicht auf Leitbaken auf der Gegenfahrbahn

Maße in Metern 09.97

**Verkehrs-Sicherungs-Service**  
 Wasserburger Str. 4  
 84427 St. Wolfgang  
 Tel.: 08085/9302-0  
 Fax: 08085/9302-15  
 eMail: info@vss-verkehr.de